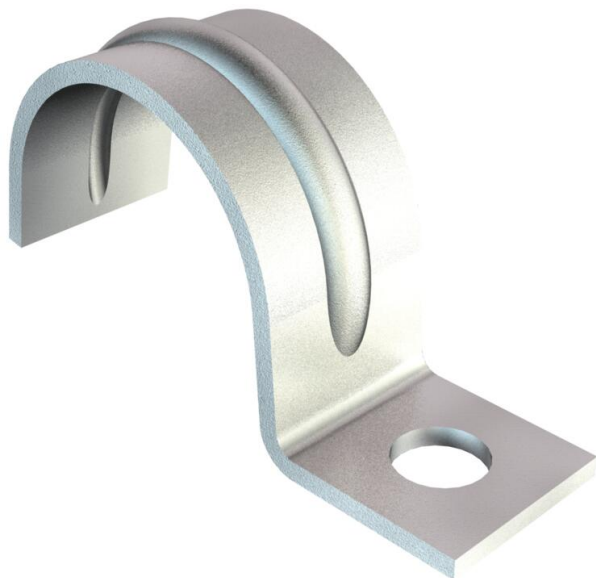


Fiche technique

Collier de fixation 1015, moyen

Référence: 1009427



Collier de fixation à une patte pour câbles et tubes
Moulure à partir de la taille 20.



- St Acier
- G galvanisé

Données de base	
Référence	1009427
Typee	1015 25 G
Désignation 1	Collier de fixation
Désignation 2	simple patte
Fabricant	OBO
Dimension	25mm
Matériau	Acier
Surface	galvanisé
Norme de surface	EN ISO 19598 / EN ISO 4042
Unité d'emballage minimale	100
Unité de quantité	pc
Poids	1,15 kg
Unité de poids	kg/100 pc
Empreinte CO2 (GWP) du berceau à la porte	0,0219 kg CO2e / 1 Pièce

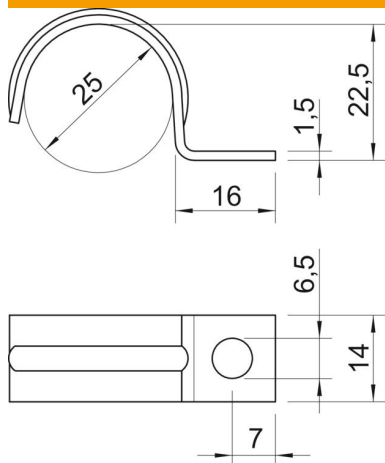
Fiche technique

Collier de fixation 1015, moyen

Référence: 1009427



Dimensions



Longueur	16 mm
Largeur	14 mm
Hauteur	22,5 mm
Cote A	7 mm
Cote b	14 mm
Cote D	25 mm
Dimension H	22,5 mm
Cote L	16 mm

Caractéristiques techniques

Distance au mur	non
Nombre de câbles/tubes	1
Modèle	à une patte
Type de fixation	Trou de vis
pour un diamètre de	25
Convient pour les espaces coupe-feu	non
Sans halogène	oui
Avec gaine en matière plastique	non
Dimension du trou	6,5 mm
Épaisseur du matériau	1,5 mm
Diamètre nominal	25 mm
Résistant aux UV	oui