

# Fiche technique

## Collier de fixation 1015 V2A

Référence: 1008633



Collier de fixation avec une patte de fixation 6mm



**A2** acier inoxydable 1.4301

**2B** nu, traité

### Données de base

Référence	1008633
Typee	1015 6 A2
Désignation 1	Collier de fixation
Désignation 2	simple patte
Fabricant	OBO
Dimension	6mm
Matériau	acier inoxydable 1.4301
Surface	nu, traité
Norme de surface	
Unité d'emballage minimale	100
Unité de quantité	pc
Poids	0,341 kg
Unité de poids	kg/100 pc
Empreinte CO2 (GWP) du berceau à la porte	0,0203 kg CO2e / 1 Pièce

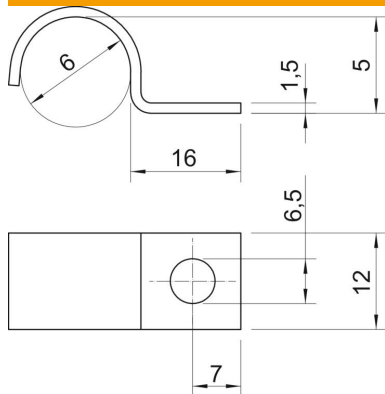
# Fiche technique

## Collier de fixation 1015 V2A

Référence: 1008633



### Dimensions



Cote A	7 mm
Cote b	12 mm
Cote D	6 mm
Dimension H	5 mm
Cote L	16 mm

### Caractéristiques techniques

Distance au mur	non
Nombre de câbles/tubes	1
Modèle	à une patte
Type de fixation	Trou de vis
pour un diamètre de	6
Convient pour les espaces coupe-feu	non
Sans halogène	oui
Avec gaine en matière plastique	non
Dimension du trou	6,5 mm
Épaisseur du matériau	1,5 mm
Diamètre nominal	6 mm
Résistant aux UV	oui