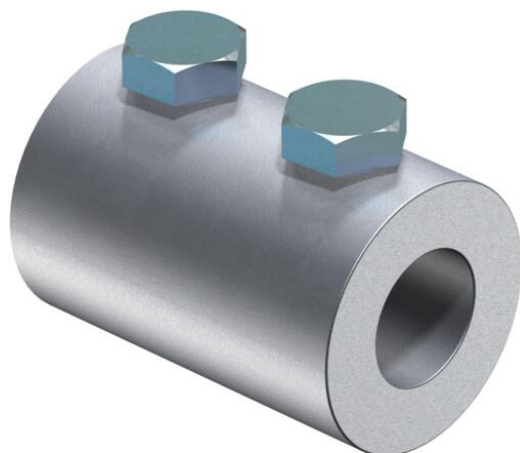


Fiche technique

Raccord de prolongation

Référence: 5408557



- Pour rallonger les tiges isolantes
- Avec vis M10

Alu Aluminium

Données de base

Référence	5408557
Typee	101 IV-16
Désignation 1	Extension
Désignation 2	pour tige isolante diam 16mm
Fabricant	OBO
Dimension	16mm
Matériau	Aluminium
Unité d'emballage minimale	10
Unité de quantité	pc
Poids	16 kg
Unité de poids	kg/100 pc
Empreinte CO2 (GWP) du berceau à la porte	1,0648 kg CO2e / 1 Pièce

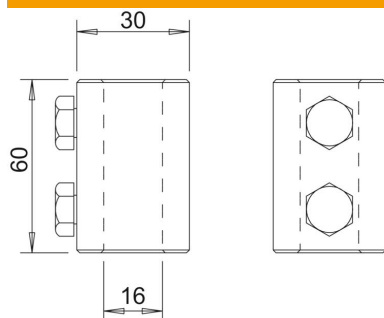
Fiche technique

Raccord de prolongation

Référence: 5408557



Dimensions



Longueur	60 mm
Dimension d min.	30 mm
Cote d Ø	16 mm
Cote L	60 mm

Caractéristiques techniques

Raccordement	Conducteur rond
Type d'accessoires	autres