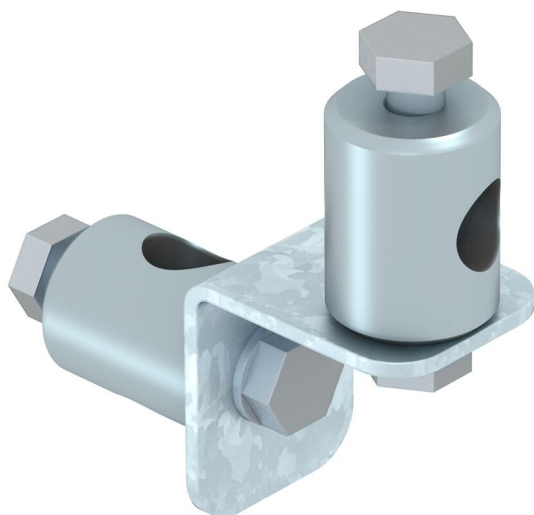


# Fiche technique

## Adaptateur multiple

Référence: 5408996



- Raccords pour deux tiges isolantes
- Dimension d Ø: 16 mm.

**A2** acier inoxydable 1.4301

### Données de base

Référence	5408996
Typee	101 MA-16
Désignation 1	Iso-Combi
Désignation 2	adaptateur multiple
Fabricant	OBO
Dimension	150x90x25
Matériau	acier inoxydable 1.4301
Unité d'emballage minimale	1
Unité de quantité	pc
Poids	36,28 kg
Unité de poids	kg/100 pc
Empreinte CO2 (GWP) du berceau à la porte	3,3919 kg CO2e / 1 Pièce

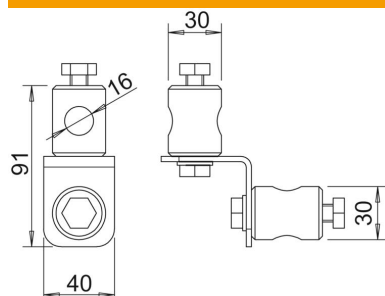
# Fiche technique

## Adaptateur multiple

Référence: 5408996



### Dimensions



Cote B	40 mm
Dimension d min.	30 mm
Cote d Ø	16 mm
Cote L	91 mm