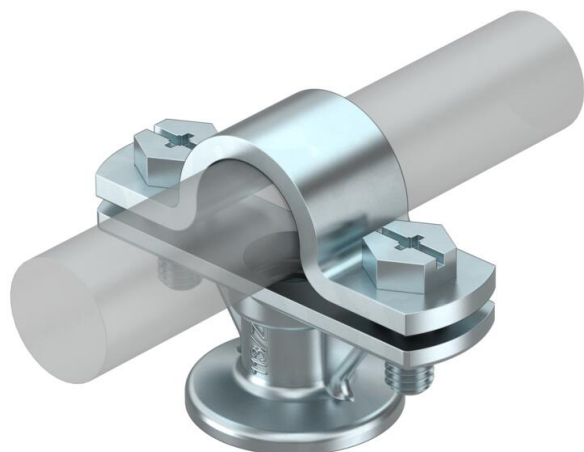


# Fiche technique

## Support pour tige Rd 16 mm

Référence: 5412609



- Pour tiges de captage et conductrices de terre Rd 16
- Monté avec contre-plaque et vis à tête hexagonale M6 x 16
- Avec filetage intérieur M8 ou trou de passage Ø 7 mm

<b>Zn</b>	Zinc moulé sous pression
<b>VZ</b>	galvanisé

### Données de base

Référence	5412609
Typee	113 Z-16
Désignation 1	Support de tige
Fabricant	OBO
Dimension	16mm
Matériau	Zinc moulé sous pression
Surface	galvanisé
Norme de surface	
Unité d'emballage minimale	10
Unité de quantité	pc
Poids	6,4 kg
Unité de poids	kg/100 pc
Empreinte CO2 (GWP) du berceau à la porte	0,2657 kg CO2e / 1 Pièce

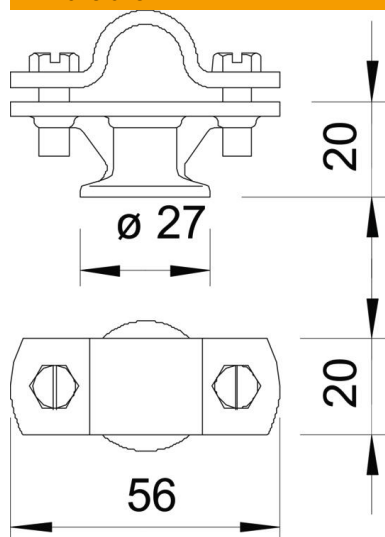
# Fiche technique

Support pour tige Rd 16 mm

Référence: 5412609



## Dimensions



## Caractéristiques techniques

Type de fixation du support	Perforation avec filetage M
Type de fixation tige	avec collier à vis
Filetage, métrique	8
Ajustement	Rd 16 mm
Matériau du support	Zinc moulé sous pression
Matériau du socle	Zinc moulé sous pression
Matériau de la contre-plaque	Zinc moulé sous pression