

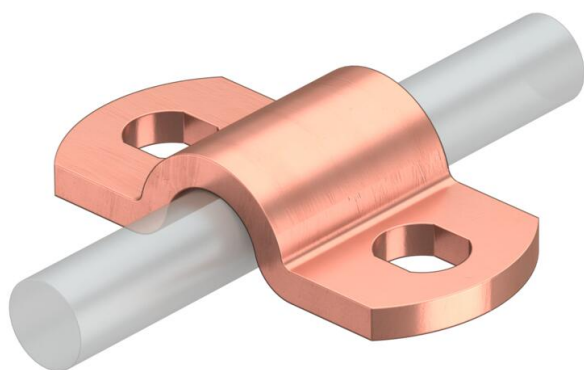
# Fiche technique

Porte-câbles, partie supérieure pour Rd 8-10 mm, cuivre

Référence: 5228131



• pour Rd 8-10 mm



**Cu** Cuivre

## Données de base

Référence	5228131
Type	156 K8-10 CU
Désignation 1	Contre-plaque
Fabricant	OBO
Dimension	43mm
Matériau	cuivre
Unité d'emballage minimale	100
Unité de quantité	pc
Poids	2,26 kg
Unité de poids	kg/100 pc
Empreinte CO2 (GWP) du berceau à la porte	0,0972 kg CO2e / 1 Pièce

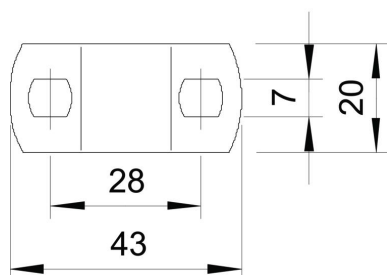
# Fiche technique

Porte-câbles, partie supérieure pour Rd 8-10 mm, cuivre

Référence: 5228131



## Dimensions



## Caractéristiques techniques

Ajustement

Rd 8-10 mm