

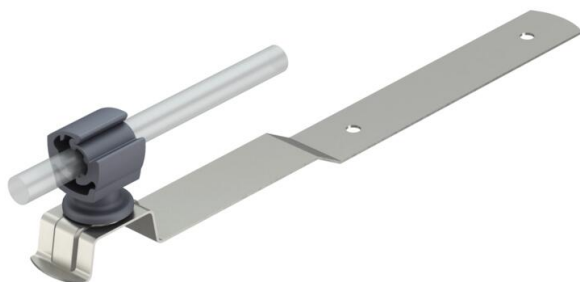
Fiche technique

Porte-conducteur de toiture pour toit en ardoise, coudé,
pour Rd 8-10, A2

Référence: 5215838



- Porte-conducteur en polyamide
- Avec perforation Ø 5,5 mm

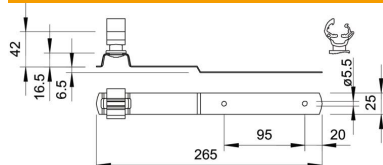


A2 acier inoxydable 1.4301

Données de base

Référence	5215838
Désignation 1	Porte-conducteur
Fabricant	OBO
Dimension	8mm
Matériau	acier inoxydable 1.4301
Unité d'emballage minimale	20
Unité de quantité	pc
Poids	7,8 kg
Unité de poids	kg/100 pc

Dimensions



Longueur 265 mm

Fiche technique

Porte-conducteur de toiture pour toit en ardoise, coudé,
pour Rd 8-10, A2

Référence: 5215838



Caractéristiques techniques

Application	Surface de toit
Type de fixation du conducteur	avec collier de serrage
Diamètre du conducteur max.	10
Diamètre du conducteur min.	8
Type de montage	peut être vissé
Hauteur de montage	42 mm
Ajustement	Rd 8-10 mm
Matériau du support	Plastique
Matériau du support	acier inoxydable (V2A)