

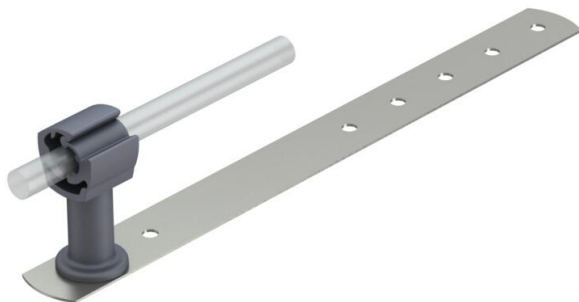
Fiche technique

Porte-conducteur de toiture pour toit en tuile ou en ardoise

Référence: 5215307



- Hauteur du porte-conducteur : 74 mm
- Avec perforation Ø 5,5 mm
- Porte-conducteur en polyamide



A2 acier inoxydable 1.4301

Données de base

Référence	5215307
Typee	157 ND-VA
Désignation 1	Porte-conducteur
Désignation 2	pour toits ardoises
Fabricant	OBO
Dimension	260mm
Matériau	acier inoxydable 1.4301
Unité d'emballage minimale	20
Unité de quantité	pc
Poids	6 kg
Unité de poids	kg/100 pc
Empreinte CO2 (GWP) du berceau à la porte	0,3153 kg CO2e / 1 Pièce

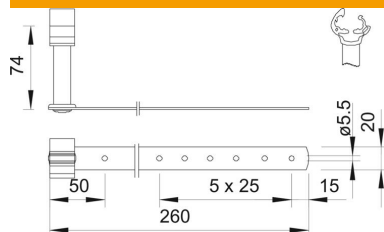
Fiche technique

Porte-conducteur de toiture pour toit en tuile ou en ardoise

Référence: 5215307



Dimensions



Longueur	260 mm
----------	--------

Caractéristiques techniques

Application	Surface de toit
Type de fixation du conducteur	avec collier de serrage
Diamètre du conducteur max.	10
Diamètre du conducteur min.	8
Type de montage	peut être vissé
Hauteur de montage	74 mm
Ajustement	Rd 8-10 mm
Matériau du support	Plastique
Matériau du support	acier inoxydable (V2A)