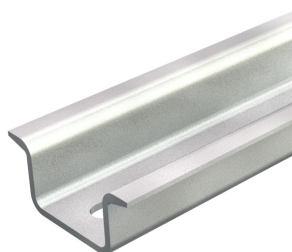


# Fiche technique

## Rail DIN profilé, perforé GTP

Référence: 1115456



Rail Oméga 35 x 15 mm similaire à la norme DIN EN 60715 (anciennement DIN EN 50022), néanmoins avec une épaisseur de matériau de 1,5 mm.



**St** Acier

**GTP** galvanisé, passivé transparent

### Données de base

Référence	1115456
Typee	2069 15 1.5 GTPL
Désignation 1	Rail DIN
Désignation 2	perforé, 1,5mm d'épaisseur
Fabricant	OBO
Dimension	2000x35x15
Matériau	Acier
Surface	galvanisé, passivé transparent
Norme de surface	
Unité d'emballage minimale	2
Unité de quantité	Mètre
Poids	64 kg
Unité de poids	kg/100 m
Empreinte CO2 (GWP) du berceau à la porte	1,1932 kg CO2e / 1 Mètre

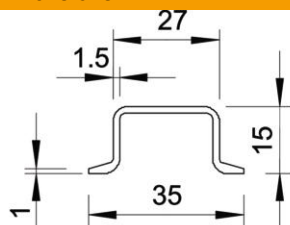
# Fiche technique

## Rail DIN profilé, perforé GTP

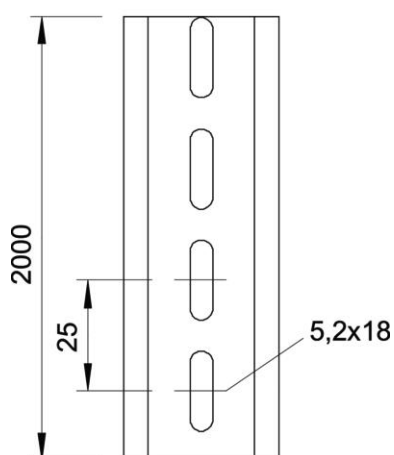
Référence: 1115456



### Dimensions



Longueur	2 000 mm
Largeur	35 mm
Hauteur	15 mm



### Caractéristiques techniques

Modèle	perforé
Modèle Rails	Rail de support DIN EN 60715
Écart du perçage central	25 mm
Botte	20 m
Forme de l'orifice (ETIM)	Trou oblong
Épaisseur du matériau	1,5 mm