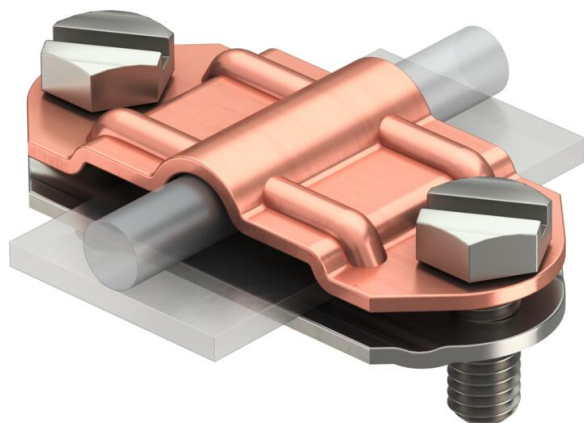


Fiche technique

Joint de contrôle bimétallique pour Rd 8-10 et FL 30-40 mm

Référence: 5336503



- Ajustement : Rd 8-10 x FL 30-40, FL 30 x FL 30-40
- Avec 2 vis à tête hexagonale M8 x 20 en acier inoxydable (VA)
- Plaque intermédiaire en aluminium/cuivre
- Couvercle en cuivre, socle en acier inoxydable

Cu Cuivre

Données de base

Référence	5336503
Typee	233 A ZV
Désignation 1	Joint de contrôle
Désignation 2	bimétal
Fabricant	OBO
Dimension	FL30x8-10mm
Matériau	cuivre
Unité d'emballage minimale	10
Unité de quantité	pc
Poids	10,4 kg
Unité de poids	kg/100 pc
Empreinte CO2 (GWP) du berceau à la porte	0,6154 kg CO2e / 1 Pièce

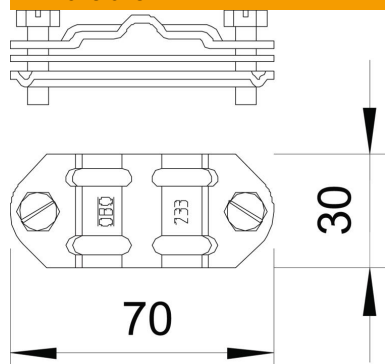
Fiche technique

Joint de contrôle bimétallique pour Rd 8-10 et FL 30-40 mm

Référence: 5336503



Dimensions



Caractéristiques techniques

Convient pour le raccordement	autres
Ajustement	Rd 8-10 x FL30-40 mm
Matériau : partie supérieure	Cu
Matériau : partie inférieure	VA
Raccord bimétallique	oui
Plaque intermédiaire	oui