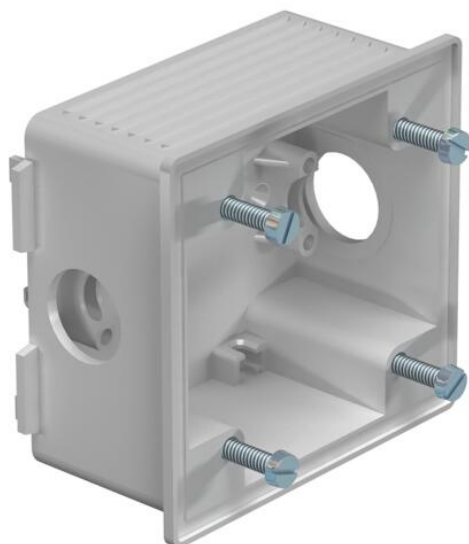


Fiche technique

Boîtier d'appareillage CEE WDK

Référence: 6024009



Boîtier d'appareillage pour le montage de prises de courant CEE dans les goulottes WDK à partir d'une largeur de goulotte de 150 mm. Le boîtier d'appareillage peut être également monté comme boîte d'encastrement pour les appareillages CEE. Modèle droit, 16 et 32 A, avec un écartement des trous de 60 x 60 mm
Livrée complète avec 1 collier de décharge de traction
1 embout à tétine ED 16,
1 bouchon de fermeture VS 16 et 4 vis à tête cylindrique M5 x 18 pour la fixation de la prise de courant



PA/
GF

Polyamide, renforcé par fibres de verre

Données de base

| | |
|---|---|
| Référence | 6024009 |
| Typee | 2392 |
| Désignation 1 | Boîte d'encastrement vide |
| Désignation 2 | pour prises CEE |
| Fabricant | OBO |
| Couleur | gris clair; RAL 7035 |
| Matériau | Polyamide, renforcé par fibres de verre |
| Unité d'emballage minimale | 5 |
| Unité de quantité | pc |
| Poids | 10,5 kg |
| Unité de poids | kg/100 pc |
| Empreinte CO2 (GWP) du berceau à la porte | 0,5945 kg CO2e / 1 Pièce |

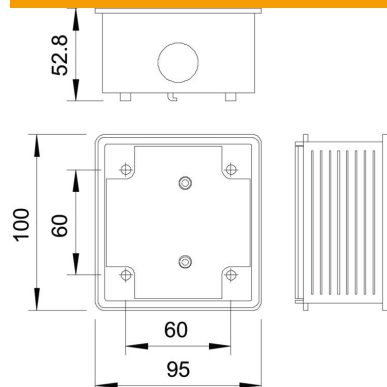
Fiche technique

Boîtier d'appareillage CEE WDK

Référence: 6024009



Dimensions



| | |
|----------|--------|
| Longueur | 100 mm |
| Largeur | 95 mm |
| Hauteur | 48 mm |

Caractéristiques techniques

| | |
|-------------------------------------|---------|
| Nombre d'unités | 1 |
| Modèle | ouverte |
| Sans halogène | oui |
| Avec kit de raccordement | non |
| Possibilité de décharge de traction | non |