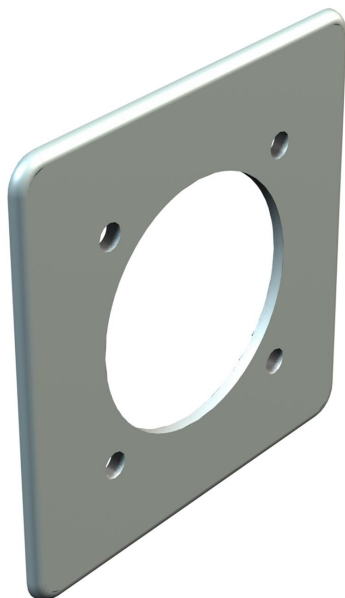


Fiche technique

Plaque intermédiaire CEE 16 A, pour murs pleins

Référence: 6024106



La plaque de recouvrement permet, en combinaison avec la boîte d'appareillage CEE, une mise en place affleurante.
La boîte d'appareillage est enfichée sur les rainures du socle et fixée en son centre à l'aide d'une vis.



PA Polyamide

Données de base

| | |
|---|------------------------------|
| Référence | 6024106 |
| Type | 2393 UP |
| Désignation 1 | Plaque de recouvrement CEE |
| Désignation 2 | pour boîtier d'appareillages |
| Fabricant | OBO |
| Couleur | gris clair; RAL 7035 |
| Matériau | Polyamide |
| Unité d'emballage minimale | 5 |
| Unité de quantité | pc |
| Poids | 4,416 kg |
| Unité de poids | kg/100 pc |
| Empreinte CO2 (GWP) du berceau à la porte | 0,2112 kg CO2e / 1 Pièce |

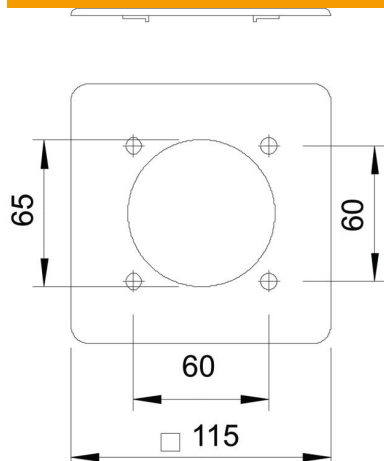
Fiche technique

Plaque intermédiaire CEE 16 A, pour murs pleins

Référence: 6024106



Dimensions



Caractéristiques techniques

| | |
|--|---------|
| Nombre d'unités | 1 |
| Modèle | ouverte |
| Avec kit de raccordement | non |
| Indice de protection | IP30 |
| Indice de protection code IK | IK04 |
| Plage de températures d'utilisation max. | 60 °C |
| Plage de températures d'utilisation min. | -5 °C |
| Possibilité de décharge de traction | non |