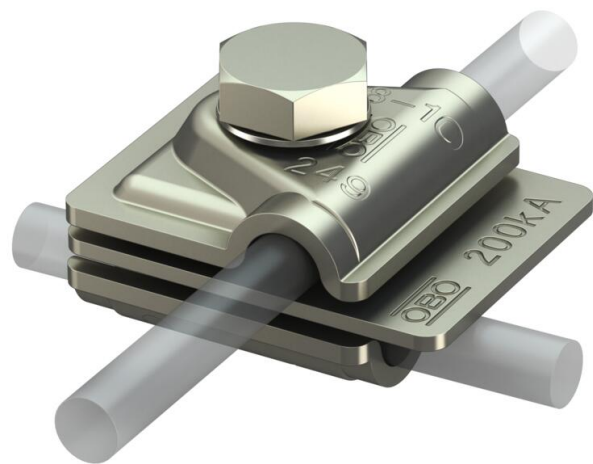


# Fiche technique

## Raccord rapide Vario 200 kA

Référence: 5311595



- Raccords pour tés, croix et parallèles
- Montage rapide à l'aide d'une vis M10 x 30 en acier inoxydable
- Correspond aux exigences de la norme VDE 0185-305 (CEI 62305)
- Testé selon VDE 0185-561-1 (IEC/EN 62561-1) avec 200 kA
- Pour une utilisation en classe I de protection contre la foudre avec le parafoudre isCon® Premium



A2

acier inoxydable 1.4301

| Données de base                           |                         |
|---|-------------------------|
| Référence                                 | 5311595                 |
| Typee                                     | 249 8-10 V2A 200        |
| Désignation 1                             | Eclisse rapide 200kA    |
| Désignation 2                             | Vario                   |
| Fabricant                                 | OBO                     |
| Dimension                                 | 50x40mm                 |
| Matériau                                  | acier inoxydable 1.4301 |
| Unité d'emballage minimale                | 10                      |
| Unité de quantité                         | pc                      |
| Poids                                     | 12,374 kg               |
| Unité de poids                            | kg/100 pc               |
| Empreinte CO2 (GWP) du berceau à la porte | 0,891 kg CO2e / 1 Pièce |

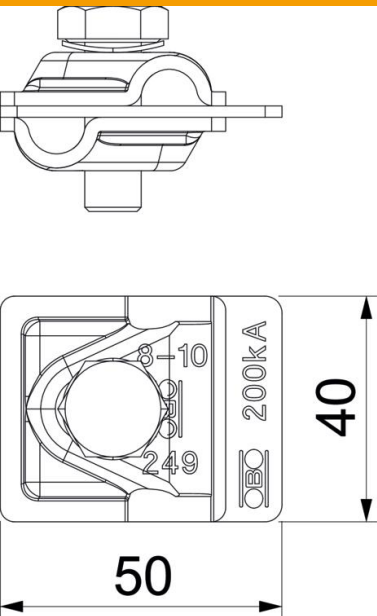
# Fiche technique

Raccord rapide Vario 200 kA

Référence: 5311595



## Dimensions



## Caractéristiques techniques

|   |  |
|---|--|
| Type de vis de fixation                       | Vis à tête hexagonale                  |
| Type de raccord                               | Borne de raccordement à usage multiple |
| Capacité d'écoulement d'intensité de foudre   | H2/200 kA                              |
| Convient pour le raccordement                 | Conducteur rond Rd 8-10 / Rd 8-10      |
| Ajustement                                    | Rd 8-10 mm                             |
| Diamètre de conducteur rond conducteur 1 max. | 10 mm                                  |
| Diamètre de conducteur rond conducteur 1 min. | 8 mm                                   |
| Diamètre de conducteur rond conducteur 2 max. | 10 mm                                  |
| Diamètre de conducteur rond conducteur 2 min. | 8 mm                                   |
| Plaque intermédiaire                          | non                                    |