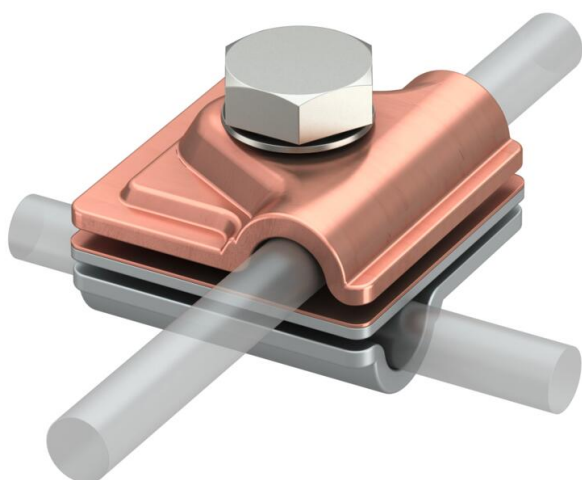


Fiche technique

Raccord rapide bimétallique Vario

Référence: 5311535



Cu Cuivre

- Plaque intermédiaire en aluminium/cuivre, couvercle/socle en aluminium et cuivre
- Montage en té, en croix ou parallèle
- Montage rapide à l'aide d'une vis M10 x 30 en acier inoxydable
- Avec rondelle élastique selon DIN 137
- Correspond aux exigences de NF EN 62305

Données de base

Référence	5311535
Typee	249 8-10 ZV
Désignation 1	Eclisse rapide
Désignation 2	Vario
Fabricant	OBO
Dimension	44x44mm
Matériau	cuivre
Unité d'emballage minimale	10
Unité de quantité	pc
Poids	14,22 kg
Unité de poids	kg/100 pc
Empreinte CO2 (GWP) du berceau à la porte	0,941 kg CO2e / 1 Pièce

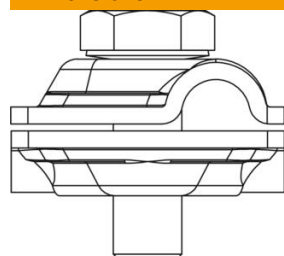
Fiche technique

Raccord rapide bimétallique Vario

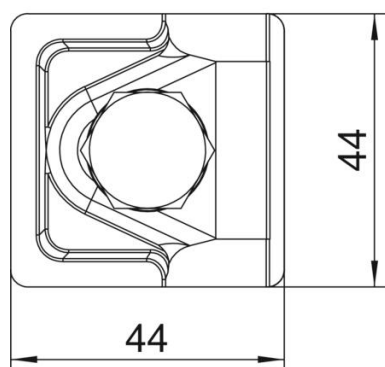
Référence: 5311535



Dimensions



Cote A 44 mm



Caractéristiques techniques

Type de vis de fixation	Vis à tête hexagonale
Type de raccord	Borne de raccordement à usage multiple
Capacité d'écoulement d'intensité de foudre	H/100 kA
Convient pour le raccordement	Conducteur rond Rd 8-10 / Rd 8-10
Ajustement	Rd 8-10 mm
Diamètre de conducteur rond conducteur 1 max.	10 mm
Diamètre de conducteur rond conducteur 1 min.	8 mm
Diamètre de conducteur rond conducteur 2 max.	10 mm
Diamètre de conducteur rond conducteur 2 min.	8 mm
Matériau : partie supérieure	Al
Matériau : partie inférieure	Cu
Plaque intermédiaire	oui