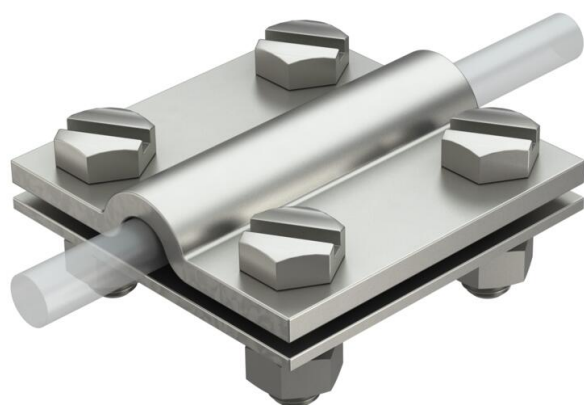


# Fiche technique

## Raccord en croix pour conducteurs ronds et plats A4

Référence: 5312308



- Correspond aux exigences de NF EN 62305-3 (IEC 62305-3)
- Pour Rd 8-10 x FL 30
- Monté avec 4 vis à tête hexagonale M8 x 25 et 4 écrous hexagonaux M8



**A4** Acier inoxydable 1.4401

### Données de base

Référence	5312308
Typee	252 S4 V4A
Désignation 1	Raccord en croix
Désignation 2	sans plaque intermédiaire
Fabricant	OBO
Dimension	8-10xFL30
Matériau	Acier inoxydable 1.4401
Unité d'emballage minimale	3600
Unité de quantité	pc
Poids	23,2 kg
Unité de poids	kg/100 pc
Empreinte CO2 (GWP) du berceau à la porte	1,1999 kg CO2e / 1 Pièce

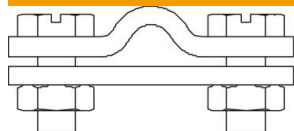
# Fiche technique

## Raccord en croix pour conducteurs ronds et plats A4

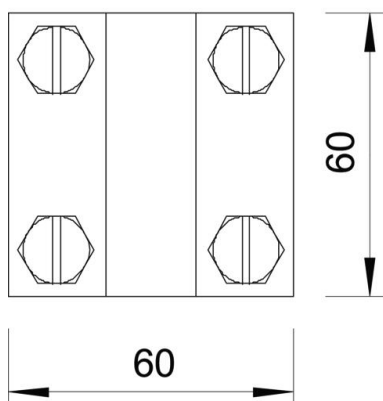
Référence: 5312308



### Dimensions



Cote A	60 mm
Cote B	60 mm



### Caractéristiques techniques

Type de vis de fixation	Vis à tête hexagonale
Type de raccord	Raccords en croix
Capacité d'écoulement d'intensité de foudre	H/100 kA
Convient pour le raccordement	Conducteur rond Rd 8-10 / conducteur plat FI 30
Ajustement	Rd 8-10/FL30 mm