

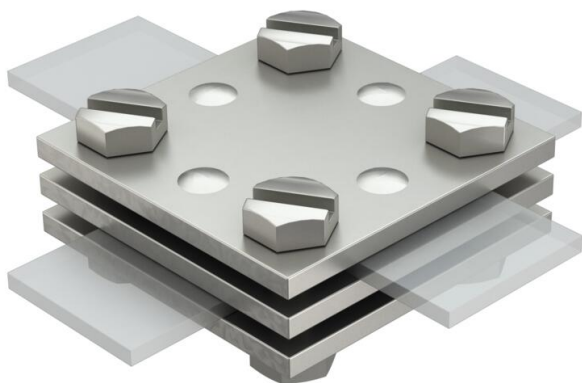
Fiche technique

Raccord en croix DIN pour méplat, avec plaque intermédiaire

Référence: 5314616



- Correspond aux exigences de la norme VDE 0185-305-3 (CEI/EN 62305-3)
- Pour max. FL 30 x FL 30
- Sans plaque intermédiaire
- Monté avec 4 vis à tête hexagonale M8 x 25 et 4 écrous hexagonaux M8 (F)



A4

Acier inoxydable 1.4571

Données de base

| | |
|---|--------------------------|
| Référence | 5314616 |
| Typee | 256 DIN 30 V4A |
| Désignation 1 | Raccord en croix |
| Fabricant | OBO |
| Dimension | 30mm |
| Matériau | Acier inoxydable 1.4571 |
| Unité d'emballage minimale | 10 |
| Unité de quantité | pc |
| Poids | 29,1 kg |
| Unité de poids | kg/100 pc |
| Empreinte CO2 (GWP) du berceau à la porte | 1,4644 kg CO2e / 1 Pièce |

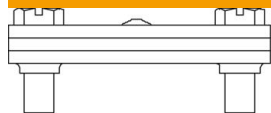
Fiche technique

Raccord en croix DIN pour méplat, avec plaque intermédiaire

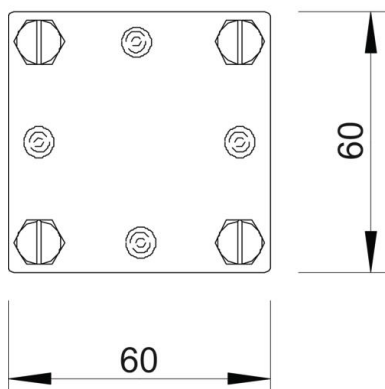
Référence: 5314616



Dimensions



| | |
|--------|-------|
| Cote A | 60 mm |
| Cote B | 60 mm |



Caractéristiques techniques

| | |
|---|-------------------------------|
| Type de vis de fixation | Vis à tête hexagonale |
| Type de raccord | Raccords en croix |
| Capacité d'écoulement d'intensité de foudre | H/100 kA |
| Convient pour le raccordement | Conducteur plat FI 30 / FI 30 |
| Ajustement | max. FL30 mm |