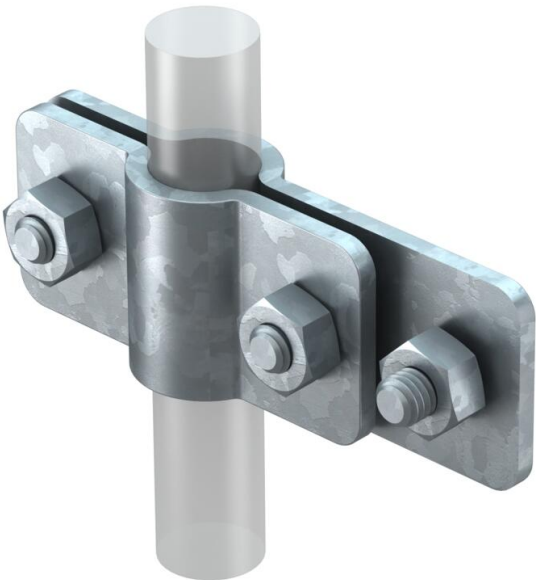


# Fiche technique

## Bride de raccordement pour piquet de terre et conducteur plat FT

Référence: 5001404



- Pour piquets ST, BP, OMEX et LightEarth
- Pour méplat
- Vis à tête hexagonale pour attacher le méplat incluse



- St** Acier
- FT** galvanisé à chaud par trempage

Données de base	
Référence	5001404
Typee	2730 20 FT
Désignation 1	Bride de raccordement
Désignation 2	pour piquets de terre OMEX
Fabricant	OBO
Dimension	20mm
Matériau	Acier
Surface	galvanisé à chaud par trempage
Norme de surface	DIN EN ISO 1461
Unité d'emballage minimale	5
Unité de quantité	pc
Poids	34 kg
Unité de poids	kg/100 pc
Empreinte CO2 (GWP) du berceau à la porte	0,8024 kg CO2e / 1 Pièce

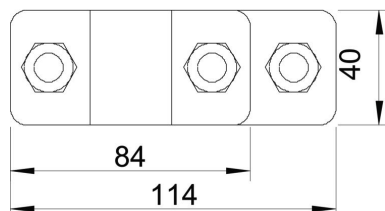
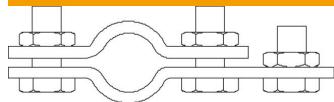
# Fiche technique

## Bride de raccordement pour piquet de terre et conducteur plat FT

Référence: 5001404



### Dimensions



Cote A	84 mm
Cote B	114 mm

### Caractéristiques techniques

Forme de construction	Bride de liaison
Diamètre du raccord de mise à la terre	20 mm
pour piquet de terre	20 mm
Courant de court-circuit (50 HZ)(1 s ; ≤300 °C)	7,9 kA
Plaque intermédiaire	non