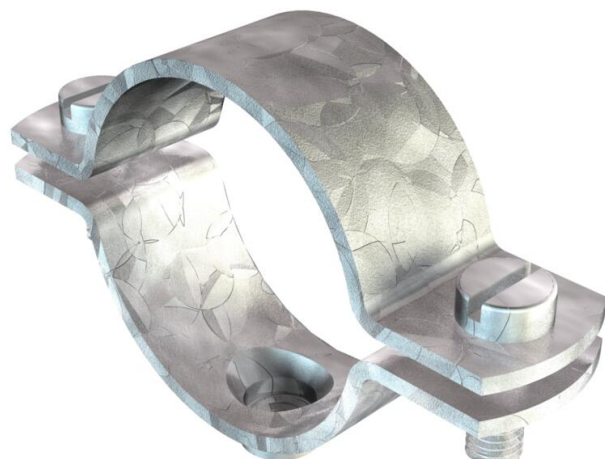


# Fiche technique

## Collier d'écartement, modèle lourd M8

Référence: 1387014



A visser sur filetage M8. La taille 27 FT convient à M25. La taille 42,5 FT convient à M40. La taille 48,5 FT convient à M50. La taille 60 FT convient à M63



St

Acier

FT

galvanisé à chaud par trempage

### Données de base

|   |                                |
|---|--------------------------------|
| Référence                                 | 1387014                        |
| Typee                                     | 2900WM8 17 FT                  |
| Désignation 1                             | Collier d'écartement           |
| Désignation 2                             | avec raccord fileté M8         |
| Fabricant                                 | OBO                            |
| Dimension                                 | 3/8"                           |
| Matériau                                  | Acier                          |
| Surface                                   | galvanisé à chaud par trempage |
| Norme de surface                          | DIN EN ISO 1461                |
| Unité d'emballage minimale                | 25                             |
| Unité de quantité                         | pc                             |
| Poids                                     | 5,04 kg                        |
| Unité de poids                            | kg/100 pc                      |
| Empreinte CO2 (GWP) du berceau à la porte | 0,1202 kg CO2e / 1 Pièce       |

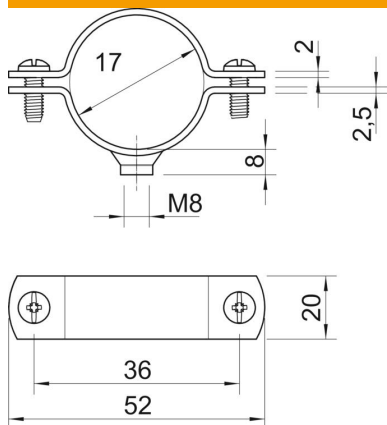
# Fiche technique

## Collier d'écartement, modèle lourd M8

Référence: 1387014



### Dimensions



|                   |       |
|-------------------|-------|
| Longueur          | 52 mm |
| Largeur           | 20 mm |
| Cote A            | 52 mm |
| Cote B            | 36 mm |
| Cote D            | 17 mm |
| Dimension d min.  | 17 mm |
| Cote t            | 2 mm  |
| Dimension t1 (mm) | 2,5   |
| Cote x            | 1 mm  |

### Caractéristiques techniques

|                                     |             |
|-------------------------------------|-------------|
| Modèle                              | fermé       |
| Type de fixation                    | Trou de vis |
| pour un diamètre de                 | 17          |
| pour diamètre de tube               | M16         |
| Convient pour les espaces coupe-feu | non         |
| Filetage                            | M8          |
| Taille                              | 3/8"        |
| Sans halogène                       | non         |
| Avec gaine en matière plastique     | non         |
| Dimension du trou                   | M8 mm       |
| Épaisseur du matériau               | 2 mm        |
| Vis                                 | M6 x 16     |
| Plage de serrage D max.             | 17 mm       |
| Plage de serrage D min.             | 16 mm       |
| Résistant aux UV                    | oui         |