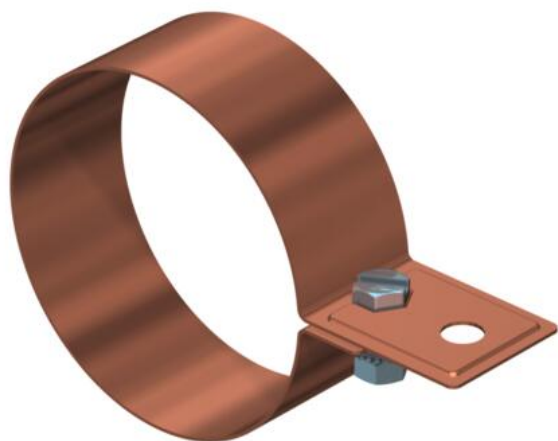


# Fiche technique

## Collier pour descente de gouttière Cu

Référence: 5350689



- Avec 1 vis à tête hexagonale M8 x 20
- Avec 1 écrou hexagonal M8 et 1 rondelle à denture concave en acier inoxydable
- Avec trou de raccordement Ø 11 mm

**Cu** Cuivre

### Données de base

Référence	5350689
Typee	301 CU-80
Désignation 1	Collier
Fabricant	OBO
Dimension	80mm
Matériau	cuiivre
Unité d'emballage minimale	10
Unité de quantité	pc
Poids	22,5 kg
Unité de poids	kg/100 pc
Empreinte CO2 (GWP) du berceau à la porte	0,5607 kg CO2e / 1 Pièce

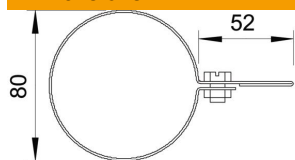
# Fiche technique

## Collier pour descente de gouttière Cu

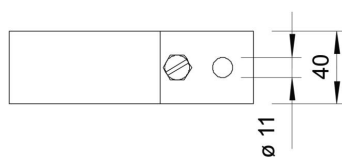
Référence: 5350689



### Dimensions



Dimension d min. 80 mm



### Caractéristiques techniques

Trou de raccordement	11 mm
Eclateur antidéflagrant	non
Guidage du conducteur rond intégré	non
Raccord bimétallique	non
Plage de serrage min.	80 mm