

# Fiche technique

## Collier pour descente de gouttière FS

Référence: 5350123



- Pour le raccordement de conducteur aux descentes de gouttière
- Sur le modèle de la norme DIN 48818 C
- Galvanisé par bande (env. 275 g/m<sup>2</sup> = 40 µm valeur moyenne)
- Avec 1 vis à tête hexagonale M8 x 20
- Avec 1 écrou hexagonal M8 et 1 rondelle à denture concave en acier inoxydable
- Avec trou de raccordement Ø 11 mm

St	Acier
FS	galvanisé par bande

### Données de base

Référence	5350123
Type	301 DIN-120
Désignation 1	Collier
Fabricant	OBO
Dimension	120mm
Matériau	Acier
Surface	galvanisé par bande
Norme de surface	DIN EN 10346
Unité d'emballage minimale	10
Unité de quantité	pc
Poids	26,24 kg
Unité de poids	kg/100 pc
Empreinte CO2 (GWP) du berceau à la porte	0,5284 kg CO2e / 1 Pièce

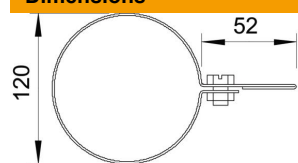
# Fiche technique

## Collier pour descente de gouttière FS

Référence: 5350123

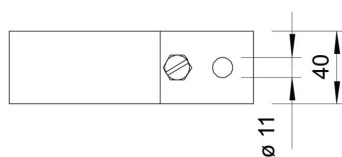


### Dimensions



Dimension d min.

120 mm



### Caractéristiques techniques

Trou de raccordement	11 mm
Eclateur antidéflagrant	non
Guidage du conducteur rond intégré	non
Raccord bimétallique	non
Plage de serrage min.	120 mm