

# Fiche technique

## Collier pour descente de gouttière FS

Référence: 5350085



- Pour le raccordement de conducteur aux descentes de gouttière
- Sur le modèle de la norme DIN 48818 C
- Galvanisé par bande (env. 275 g/m<sup>2</sup> = 40 µm valeur moyenne)
- Avec 1 vis à tête hexagonale M8 x 20
- Avec 1 écrou hexagonal M8 et 1 rondelle à denture concave en acier inoxydable
- Avec trou de raccordement Ø 11 mm

St	Acier
FS	galvanisé par bande

### Données de base

Référence	5350085
Type	301 DIN-80
Désignation 1	Collier
Fabricant	OBO
Dimension	80mm
Matériau	Acier
Surface	galvanisé par bande
Norme de surface	DIN EN 10346
Unité d'emballage minimale	10
Unité de quantité	pc
Poids	19,58 kg
Unité de poids	kg/100 pc
Empreinte CO <sub>2</sub> (GWP) du berceau à la porte	0,3655 kg CO <sub>2</sub> e / 1 Pièce

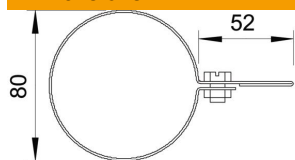
# Fiche technique

## Collier pour descente de gouttière FS

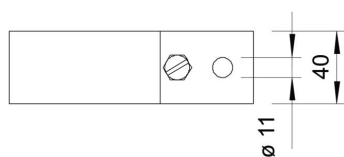
Référence: 5350085



### Dimensions



Dimension d min. 80 mm



### Caractéristiques techniques

Trou de raccordement	11 mm
Eclateur antidéflagrant	non
Guidage du conducteur rond intégré	non
Raccord bimétallique	non
Plage de serrage min.	80 mm