

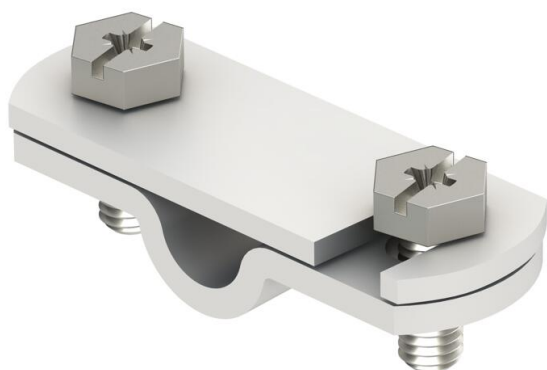
# Fiche technique

## Plaque signalétique alu

Référence: 3049256



- Pour le marquage du joint de contrôle
- Les numéros peuvent être poinçonnés



**Alu** Aluminium

### Données de base

Référence	3049256
Typee	311 N-ALU 8-10
Désignation 1	Plaque signalétique
Désignation 2	pour joint de contrôle
Fabricant	OBO
Dimension	8-10mm
Matériau	Aluminium
Unité d'emballage minimale	5
Unité de quantité	pc
Poids	2,5 kg
Unité de poids	kg/100 pc
Empreinte CO2 (GWP) du berceau à la porte	0,3182 kg CO2e / 1 Pièce

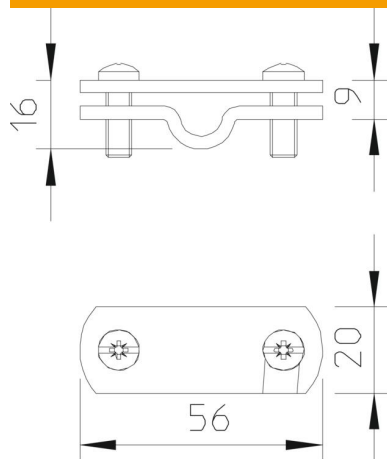
# Fiche technique

## Plaque signalétique alu

Référence: 3049256



### Dimensions



### Caractéristiques techniques

Type d'accessoires	Plaque signalétique
Ajustement	RD 8 - 10 / FL30 mm