

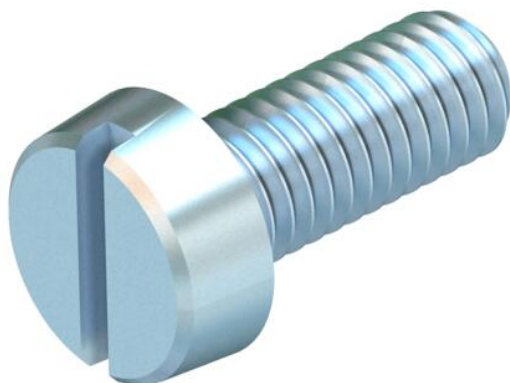
Fiche technique

Vis à tête cylindrique G

Référence: 3153207



Vis à tête cylindrique selon ISO 1207 avec filetage métrique Tête fendue
M6x20mm



St Acier
G galvanisé

Données de base

Référence	3153207
Typee	341 M6x20 G
Désignation 1	Vis à tête cylindrique
Désignation 2	ISO 1207, fendue
Fabricant	OBO
Dimension	M6x20mm
Matériau	Acier
Surface	galvanisé
Norme de surface	EN ISO 19598 / EN ISO 4042
Unité d'emballage minimale	100
Unité de quantité	pc
Poids	0,569 kg
Unité de poids	kg/100 pc
Empreinte CO2 (GWP) du berceau à la porte	0,011 kg CO2e / 1 Pièce

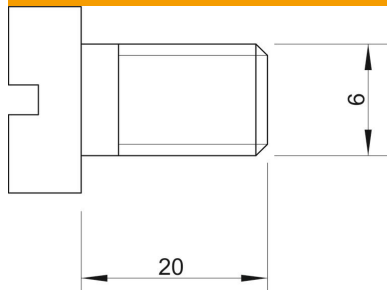
Fiche technique

Vis à tête cylindrique G

Référence: 3153207



Dimensions



Dimensions	M6 x 20
Longueur	20 mm

Caractéristiques techniques

Filetage	M6
Filetage, métrique	6
Forme de la tête	Tête cylindrique
Avec bride	non
Avec écrou	non
Avec rondelle	non
Système à visser	Fente pour tournevis
Autobloquant	non
Filetage plein	oui
Filetage gauche	Non