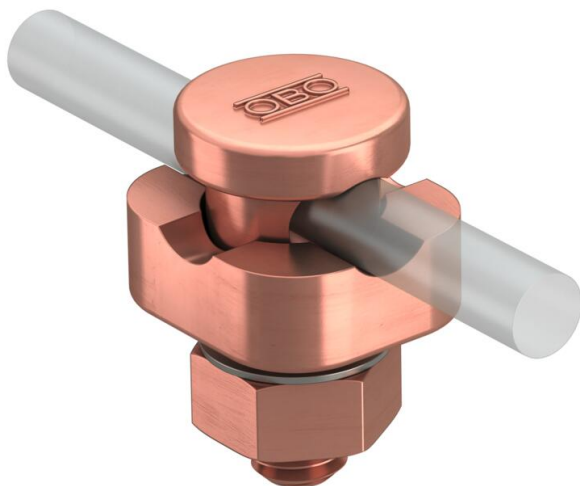


Fiche technique

Raccord pour Rd 8-10 mm, simple, cuivre

Référence: 5304113



- Avec vis de serrage de contact Fix, écrou et rondelle à denture concave
- Avec perforation 10,2 mm
- Avec pièce de pression prémontée en zinc moulé sous pression
- Correspond aux exigences de la norme VDE 0185-305 (CEI 62305)



Zn Zinc moulé sous pression

Cu cuivré

Données de base

| | |
|---|--------------------------|
| Référence | 5304113 |
| Type | 5001 ZN-CU |
| Désignation 1 | Borne de raccordement |
| Désignation 2 | pour conducteur rond |
| Fabricant | OBO |
| Dimension | 8-10mm |
| Matériau | Zinc moulé sous pression |
| Surface | cuivré |
| Norme de surface | |
| Unité d'emballage minimale | 10 |
| Unité de quantité | pc |
| Poids | 8,76 kg |
| Unité de poids | kg/100 pc |
| Empreinte CO2 (GWP) du berceau à la porte | 0,0144 kg CO2e / 1 Pièce |

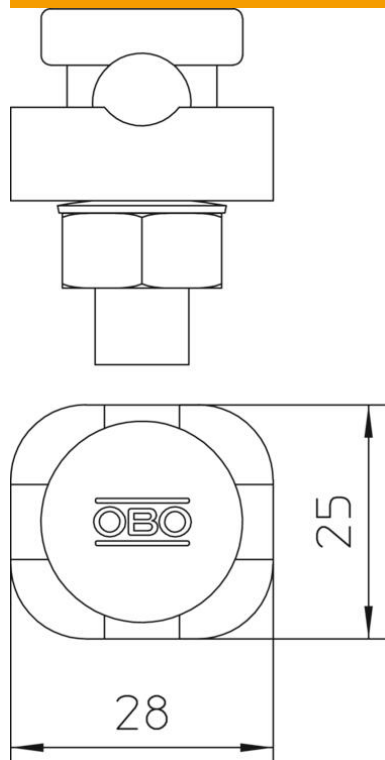
Fiche technique

Raccord pour Rd 8-10 mm, simple, cuivre

Référence: 5304113



Dimensions



Caractéristiques techniques

| | |
|---|----------------|
| Type de vis de fixation | Vis de serrage |
| Type de raccord | Connecteurs |
| Capacité d'écoulement d'intensité de foudre | H/100 kA |
| Convient pour le raccordement | autres |
| Ajustement | Rd 8-10 mm |
| Plaque intermédiaire | non |