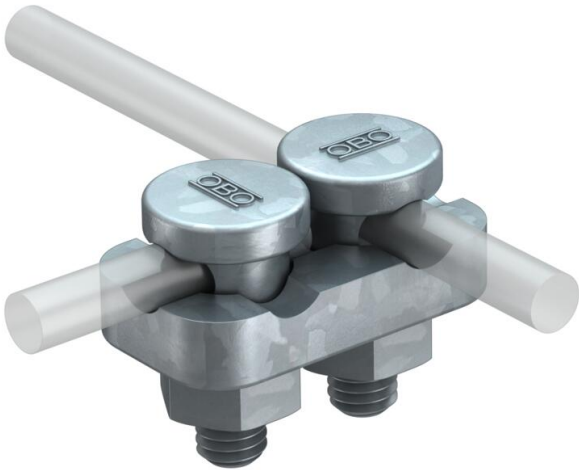


Fiche technique

Borne pour Rd 8-10 mm, double

Référence: 5304202



- Avec 2 vis de serrage de contact Fix, écrous et rondelles élastiques
- Avec pièce de pression de raccordement prémontée en zinc moulé sous pression ou zinc moulé sous pression cuivré
- Correspond aux exigences de NF EN 62305



- St Acier
- FT galvanisé à chaud par trempage

Données de base

Référence	5304202
Typee	5002 DIN-FT
Désignation 1	Borne de raccordement
Désignation 2	pour 2 conducteurs ronds
Fabricant	OBO
Dimension	8-10mm
Matériau	Acier
Surface	galvanisé à chaud par trempage
Norme de surface	DIN EN ISO 1461
Unité d'emballage minimale	20
Unité de quantité	pc
Poids	14,24 kg
Unité de poids	kg/100 pc
Empreinte CO2 (GWP) du berceau à la porte	0,535 kg CO2e / 1 Pièce

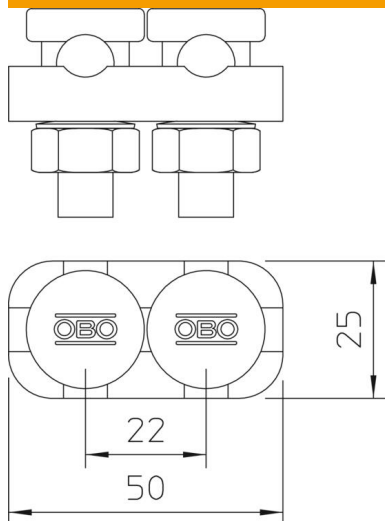
Fiche technique

Borne pour Rd 8-10 mm, double

Référence: 5304202



Dimensions



Caractéristiques techniques

Type de vis de fixation	Vis de serrage
Type de raccord	Connecteurs
Capacité d'écoulement d'intensité de foudre	H/100 kA
Convient pour le raccordement	Conducteur rond Rd 8-10 / Rd 8-10
Ajustement	Rd 8-10 mm
Plaque intermédiaire	non