

Fiche technique

Collier de fixation 605, moyen, G

Référence: 1018280



Collier à deux pattes de fixation pour câbles et tubes
*Tailles 7 à 12 non adaptées aux dispositifs de fixation par boulons.

- St Acier
- G galvanisé

Données de base	
Référence	1018280
Typee	605 28 G
Désignation 1	Collier de fixation
Désignation 2	double patte
Fabricant	OBO
Dimension	28mm
Matériau	Acier
Surface	galvanisé
Norme de surface	EN ISO 19598 / EN ISO 4042
Unité d'emballage minimale	100
Unité de quantité	pc
Poids	1,067 kg
Unité de poids	kg/100 pc
Empreinte CO2 (GWP) du ber- ceau à la porte	0,0249 kg CO2e / 1 Pièce

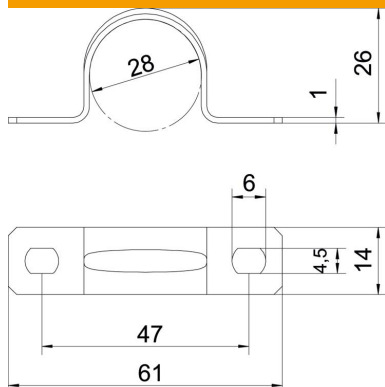
Fiche technique

Collier de fixation 605, moyen, G

Référence: 1018280



Dimensions



Longueur	61 mm
Largeur	14 mm
Hauteur	26 mm
Cote A	61 mm
Cote B	47 mm
Cote b	14 mm
Cote D	28 mm
Cote d	4,5 mm
Dimension e	6 mm
Dimension H	26 mm
Cote t	1 mm

Caractéristiques techniques

Distance au mur	non
Nombre de câbles/tubes	1
Modèle	à deux pattes
Type de fixation	Trou de vis
pour un diamètre de	28
Convient pour les espaces coupe-feu	non
Sans halogène	oui
Avec gaine en matière plastique	non
Dimension du trou	4,5 x 6 mm
Épaisseur du matériau	1 mm
Diamètre nominal	28 mm
Résistant aux UV	oui