

Fiche technique

Collier de fixation 605, moyen, Alu

Référence: 1017997



Collier de fixation avec deux pattes de fixation 63 mm



Alu Aluminium

Données de base

Référence	1017997
Typee	605 63 ALU
Désignation 1	Collier de fixation
Désignation 2	double patte
Fabricant	OBO
Dimension	63mm
Matériau	Aluminium
Unité d'emballage minimale	25
Unité de quantité	pc
Poids	1,26 kg
Unité de poids	kg/100 pc
Empreinte CO2 (GWP) du berceau à la porte	0,1816 kg CO2e / 1 Pièce

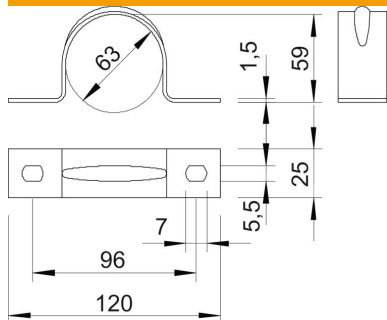
Fiche technique

Collier de fixation 605, moyen, Alu

Référence: 1017997



Dimensions



Longueur	120 mm
Largeur	25 mm
Hauteur	59 mm
Cote A	120 mm
Cote B	96 mm
Cote b	25 mm
Cote D	63 mm
Cote d	5,5 mm
Dimension e	7 mm
Dimension H	59 mm
Cote t	1,5 mm

Caractéristiques techniques

Distance au mur	non
Nombre de câbles/tubes	1
Modèle	à deux pattes
Type de fixation	Trou de vis
pour un diamètre de	63
Convient pour les espaces coupe-feu	non
Sans halogène	oui
Avec gaine en matière plastique	non
Dimension du trou	5,5 x 7 mm
Épaisseur du matériau	1,5 mm
Diamètre nominal	63 mm
Plage de serrage D max.	63 mm
Plage de serrage D min.	63 mm
Résistant aux UV	oui