

# Fiche technique

## Collier de fixation 605, moyen, G

Référence: 1018639



CE UK  
CA

**St** Acier

**G** galvanisé

Collier à deux pattes de fixation pour câbles et tubes

\*Tailles 7 à 12 non adaptées aux dispositifs de fixation par boulons.

### Données de base

Référence	1018639
Typee	605 63 G
Désignation 1	Collier de fixation
Désignation 2	double patte
Fabricant	OBO
Dimension	63mm
Matériau	Acier
Surface	galvanisé
Norme de surface	EN ISO 19598 / EN ISO 4042
Unité d'emballage minimale	25
Unité de quantité	pc
Poids	3,67 kg
Unité de poids	kg/100 pc
Empreinte CO2 (GWP) du berceau à la porte	0,0771 kg CO2e / 1 Pièce

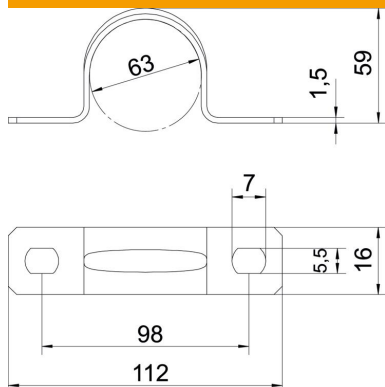
# Fiche technique

## Collier de fixation 605, moyen, G

Référence: 1018639



### Dimensions



Longueur	112 mm
Largeur	16 mm
Hauteur	59 mm
Cote A	112 mm
Cote B	98 mm
Cote b	16 mm
Cote D	63 mm
Cote d	5,5 mm
Dimension e	7 mm
Dimension H	59 mm
Cote t	1,5 mm

### Caractéristiques techniques

Distance au mur	non
Nombre de câbles/tubes	1
Modèle	à deux pattes
Type de fixation	Trou de vis
pour un diamètre de	63
Convient pour les espaces coupe-feu	non
Sans halogène	oui
Avec gaine en matière plastique	non
Dimension du trou	5,5 x 7 mm
Épaisseur du matériau	1,5 mm
Diamètre nominal	63 mm
Résistant aux UV	oui