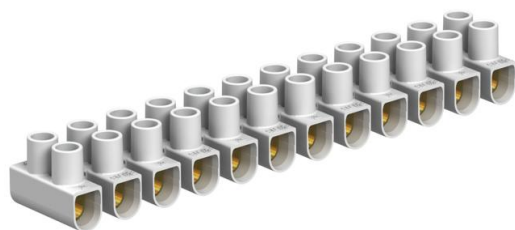


# Fiche technique

## Barrettes de bornes à vis 4 mm<sup>2</sup>, polypropylène

Référence: 2056070



Contrôlé selon la norme EN 60998.

Bornes en acier, vis en acier, galvanisées, bornier à 12 pôles composé de bornes individuelles séparables par « twist'n'pull ».

Vis desserrées, imperdables

Température ambiante maximale admissible selon la norme EN 60998 : -5 à +80 °C.

Section nominale 4 mm<sup>2</sup>

Tension nominale 450 V

Courant nominal 32 A

Raccordements max. par côté : 4 mm<sup>2</sup> monofilaire ou 2,5 mm<sup>2</sup> multifilaire souple.

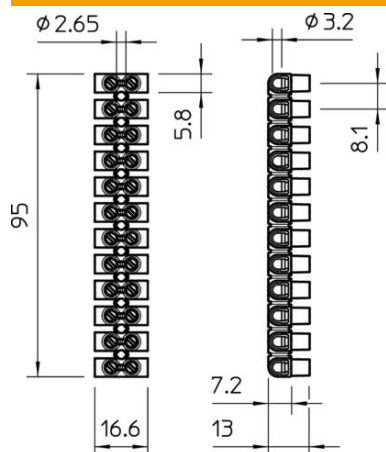


**PP** Polypropylène

### Données de base

Référence	2056070
Typee	72 CE WS/EKL 0 S
Désignation 1	Barrette de connexion
Fabricant	OBO
Dimension	4,0mm <sup>2</sup>
Couleur	blanc
Matériau	Polypropylène
Unité d'emballage minimale	10
Unité de quantité	pc
Poids	1,8 kg
Unité de poids	kg/100 pc

### Dimensions



Longueur	95 mm
Largeur	16,6 mm
Hauteur	13 mm

# Fiche technique

## Barrettes de bornes à vis 4 mm<sup>2</sup>, polypropylène

Référence: 2056070



### Caractéristiques techniques

Plaque d'obturation requise	non
Section raccordable de conducteur à un fil max.	4 mm <sup>2</sup>
Section raccordable de conducteur à un fil min.	1 mm <sup>2</sup>
Section raccordable de conducteur à fils de faible diamètre sans embout max.	4 mm <sup>2</sup>
Section raccordable de conducteur à fils de faible diamètre sans embout min.	1 mm <sup>2</sup>
Section raccordable de conducteur à plusieurs fils max.	4 mm <sup>2</sup>
Section raccordable de conducteur à plusieurs fils min.	1 mm <sup>2</sup>
Position de raccordement	latéral
Nombre de points de raccordement	12
Nombre de points de raccordement par pôle	2
Modèle du raccordement électrique 1	Raccord vissé
Modèle du raccordement électrique 2	Raccord vissé
Écart du perçage central	8,1 mm
Modèle testé antidéflagrant	non
Convient pour conducteurs flexibles	oui
Convient pour conducteurs massifs	oui
Convient pour conducteurs multifilaires	oui
Type de montage	Montage direct
Section nominale min.	4 mm <sup>2</sup>
Tension nominale	450 V
Courant nominal	32 A
Nombre de pôles	12
Section	Raccordements max. par côté : 4 mm <sup>2</sup> monofilaire ou 2,5 mm <sup>2</sup> multifilaire souple mm <sup>2</sup>
Couple de serrage de vis	0,4 kN/m
Plage de températures d'utilisation max.	80 °C
Plage de températures d'utilisation min.	-5 °C
Transparent	non
Température ambiante	80 °C