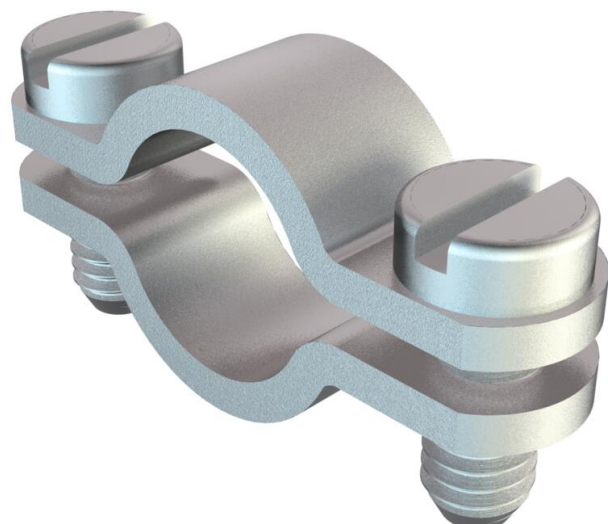


Fiche technique

Collier de décharge de traction 7909

Référence: 1443011



Collier de décharge de traction 6 mm



| | |
|----|-----------|
| St | Acier |
| G | galvanisé |

Données de base

| | |
|---|------------------------------|
| Référence | 1443011 |
| Type | 7909 6 G |
| Désignation 1 | Collier décharge de traction |
| Fabricant | OBO |
| Dimension | 6mm |
| Matériau | Acier |
| Surface | galvanisé |
| Norme de surface | EN ISO 19598 / EN ISO 4042 |
| Unité d'emballage minimale | 100 |
| Unité de quantité | pc |
| Poids | 0,198 kg |
| Unité de poids | kg/100 pc |
| Empreinte CO2 (GWP) du berceau à la porte | 0,0071 kg CO2e / 1 Pièce |

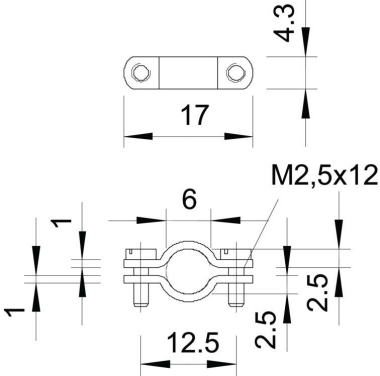
Fiche technique

Collier de décharge de traction 7909

Référence: 1443011



Dimensions



Caractéristiques techniques

| | |
|-------------------------------------|---------------|
| Distance au mur | non |
| Nombre de câbles/tubes | 1 |
| Modèle | à deux pattes |
| Type de fixation | Trou de vis |
| pour un diamètre de | 6 |
| Convient pour les espaces coupe-feu | non |
| Sans halogène | oui |
| Avec gaine en matière plastique | non |
| Épaisseur du matériau | 1 mm |
| Diamètre nominal | 6 mm |
| Plage de serrage D max. | 6 mm |
| Plage de serrage D min. | 6 mm |
| Résistant aux UV | oui |