

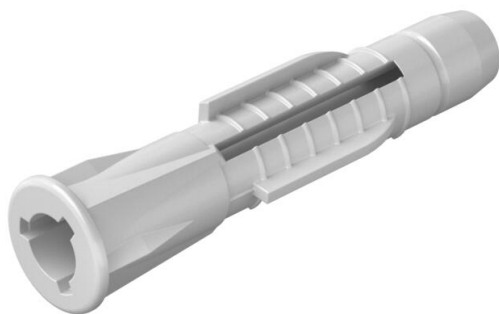
Fiche technique

Chevilles à usage général

Référence: 2348128



Convient également en tant que cheville pour mur creux, avec collet pour éviter tout glissement. 3 languettes latérales compensent le couple.
Longueur minimale nécessaire des vis = longueur de la cheville + épaisseur de l'élément à fixer + 1 fois le diamètre de la vis. La valeur d'extraction s'applique aux vis à bois ayant le diamètre le plus important dans le béton de la classe B25. Nous recommandons une valeur de sécurité 5 fois supérieure.



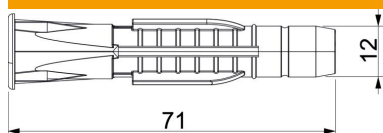
PA

Polyamide

Données de base

Référence	2348128
Type	910 AZK 12x71
Désignation 1	Cheville multi usages
Disponible à partir de	01.05.2020
Fabricant	OBO
Dimension	12x71
Couleur	gris clair
Matériau	Polyamide
Unité d'emballage minimale	25
Unité de quantité	pc
Poids	0,37 kg
Unité de poids	kg/100 pc

Dimensions



Cote D	12 mm
Cote L	71 mm

Fiche technique

Chevilles à usage général

Référence: 2348128



Caractéristiques techniques

Modèle	Cheville universelle
Béton charge recommandée par cheville	1470
Diamètre de perçage min.	12 mm
Convient pour fixation avec des colliers pour câbles	non
Convient pour béton cellulaire	non
Convient pour vis à bois à tête hexagonale	oui
Placoplâtre 12,5mm charge recommandée /cheville	90
Brique creuse Hlz12 charge recommandée /cheville	350
Vis à bois	8-10
Brique perforée silicocalcaire KSL12 charge recommandée par cheville	480
Avec bord	oui
Avec vis	non
Béton cellulaire P2 charge recommandée par cheville	200
Brique pleine Mz12 charge recommandé par cheville	910