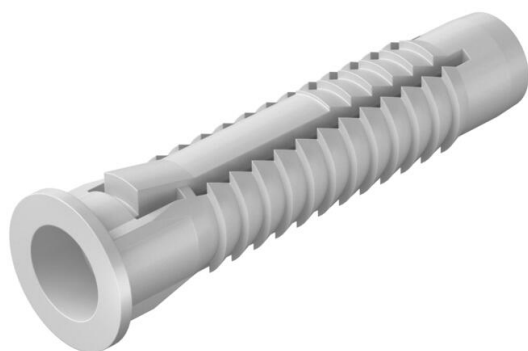


# Fiche technique

## Cheville universelle

Référence: 2347588



Convient également en tant que cheville pour mur creux, avec collet pour éviter tout glissement. 3 languettes latérales compensent le couple.

Longueur minimale de vis requise = longueur de la cheville + épaisseur de l'élément de construction + 1 x diamètre de la vis.

La valeur d'extraction s'applique aux vis à bois ayant le diamètre le plus important dans le béton de la classe B25

Nous recommandons une valeur de sécurité 5 fois supérieure



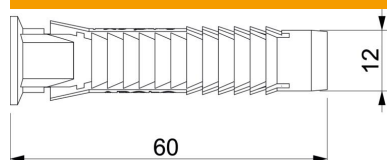
PE

Polyéthylène

### Données de base

Référence	2347588
Typee	910 FX 12x60
Désignation 1	Cheville universelle
Disponible à partir de	01.05.2020
Fabricant	OBO
Dimension	12x60
Couleur	gris clair
Matériau	Polyéthylène
Unité d'emballage minimale	25
Unité de quantité	pc
Poids	0,4 kg
Unité de poids	kg/100 pc

### Dimensions



Longueur	60 mm
Cote D	12 mm
Cote L	60 mm

# Fiche technique

## Cheville universelle

Référence: 2347588



### Caractéristiques techniques

Modèle	Cheville universelle
Valeurs d'extraction	1910 N
Béton charge recommandée par cheville	1910
Diamètre de perçage min.	12 mm
Convient pour fixation avec des colliers pour câbles	non
Convient pour béton cellulaire	non
Convient pour vis à bois à tête hexagonale	oui
Brique creuse Hlz12 charge recommandée /cheville	500
Vis à bois	8-10
Brique perforée silicocalcaire KSL12 charge recommandée par cheville	740
Brique pleine silicocalcaire KS12 charge recommandée par cheville	1100
Avec bord	oui
Avec vis	non
Béton cellulaire P2 charge recommandée par cheville	280
Béton cellulaire P4 charge recommandée par cheville	400
Brique pleine Mz12 charge recommandée par cheville	1100