

# Fiche technique

## Chevilles pour béton cellulaire 8

Référence: 2347261



La cheville peut directement être frappée dans le béton cellulaire (classe de résistance G2). À partir de la classe de résistance G4, un trou de 5 ou 6 mm doit être prépercé.

Longueur des vis : épaisseur de la pièce + 40 mm (6 mm) / 55 mm (8 mm)



PA

Polyamide

### Données de base

|   |                              |
|---|------------------------------|
| Référence                                 | 2347261                      |
| Typee                                     | 910 GD 8x50                  |
| Désignation 1                             | Cheville p. béton cellulaire |
| Fabricant                                 | OBO                          |
| Dimension                                 | 8x50mm                       |
| Couleur                                   | gris clair                   |
| Matériau                                  | Polyamide                    |
| Unité d'emballage minimale                | 50                           |
| Unité de quantité                         | pc                           |
| Poids                                     | 0,263 kg                     |
| Unité de poids                            | kg/100 pc                    |
| Empreinte CO2 (GWP) du berceau à la porte | 0,0132 kg CO2e / 1 Pièce     |

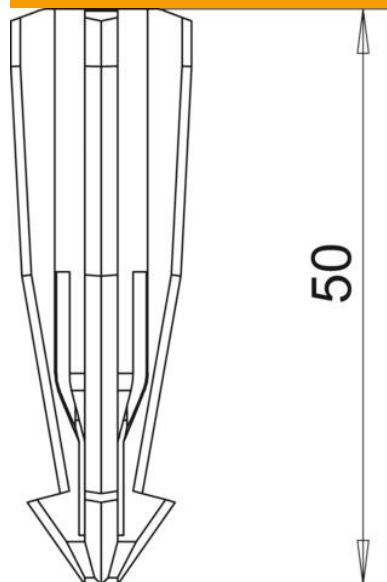
# Fiche technique

## Chevilles pour béton cellulaire 8

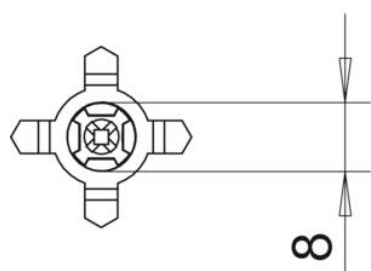
Référence: 2347261



### Dimensions



|          |       |
|----------|-------|
| Longueur | 50 mm |
| Cote D   | 8 mm  |
| Cote L   | 50 mm |



### Caractéristiques techniques

|  |        |
|--|--------|
| Profondeur de perçage                                | 58 mm  |
| Diamètre de perçage min.                             | 8 mm   |
| Convient pour fixation avec des colliers pour câbles | non    |
| Convient pour béton cellulaire                       | oui    |
| Convient pour diamètre de vis max.                   | 6 mm   |
| Convient pour diamètre de vis min.                   | 4,5 mm |
| Convient pour vis à bois à tête hexagonale           | oui    |
| Sans halogène  | oui    |
| Avec bord  | non    |
| Avec vis   | non    |