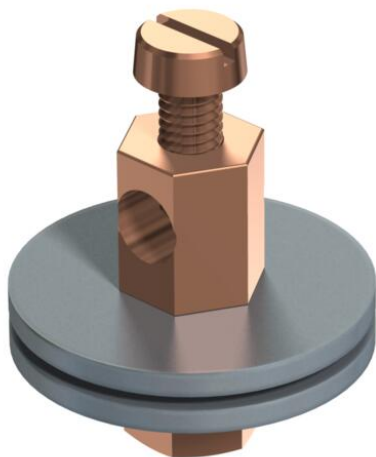


Fiche technique

Borne pour bride de mise à la terre

Référence: 5040507



- À utiliser par ex. avec les baignoires ou bacs de douche
- Possibilité de raccordement : câbles jusqu'à 16 mm²
- Corps de serrage avec raccord fileté M6, 1 écrou hexagonal M6, 1 rondelle à denture concave et 1 vis à tête cylindrique M5 x 8
- Corps de serrage, écrou et vis en laiton nickelé
- Rondelle à denture concave en acier inoxydable ; 2 rondelles en acier galvanisé



CuZn 37	Laiton
N	nickelé

Données de base

Référence	5040507
Typee	928
Désignation 1	Borne de raccordement
Fabricant	OBO
Dimension	1/2"
Matériau	laiton
Surface	nickelé
Norme de surface	
Unité d'emballage minimale	10
Unité de quantité	pc
Poids	5,7 kg
Unité de poids	kg/100 pc
Empreinte CO2 (GWP) du berceau à la porte	0,1474 kg CO2e / 1 Pièce

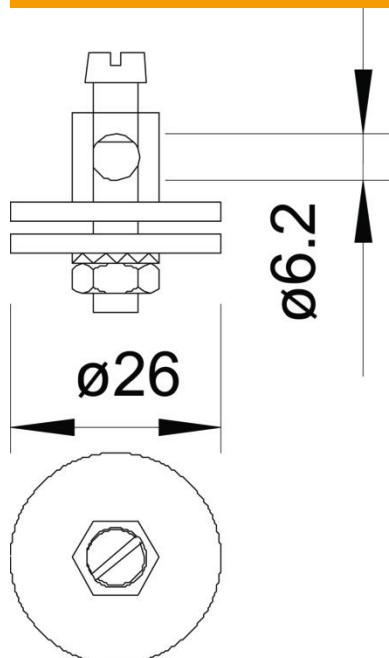
Fiche technique

Borne pour bride de mise à la terre

Référence: 5040507



Dimensions



Caractéristiques techniques

Convient pour

Conducteur rond