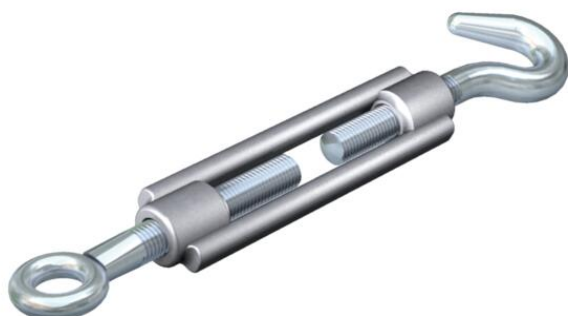


Fiche technique

Tendeur G

Référence: 5300088



Avec crochet et anneau, selon la norme DIN 1480.

CE

St	Acier
G	galvanisé

Données de base

Référence	5300088
Typee	945 M16 G
Désignation 1	Tendeur
Fabricant	OBO
Dimension	M16
Matériau	Acier
Surface	galvanisé
Norme de surface	EN ISO 19598 / EN ISO 4042
Unité d'emballage minimale	5
Unité de quantité	pc
Poids	84 kg
Unité de poids	kg/100 pc
Empreinte CO2 (GWP) du berceau à la porte	1,8173 kg CO2e / 1 Pièce

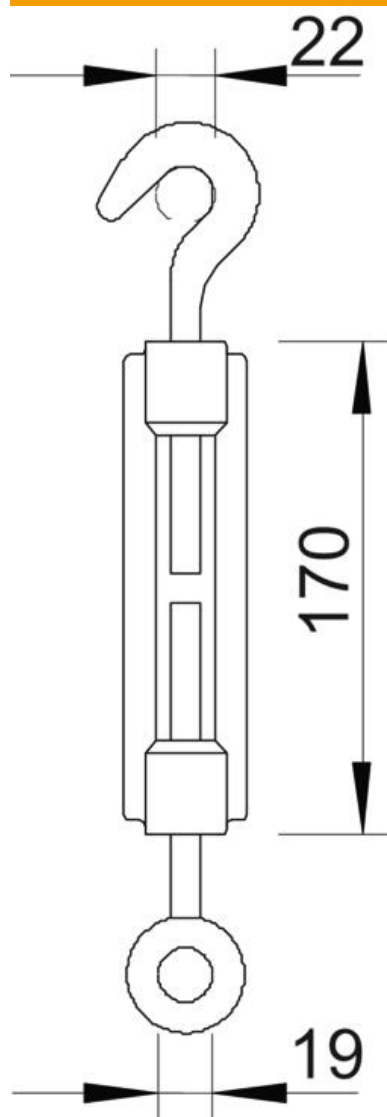
Fiche technique

Tendeur G

Référence: 5300088



Dimensions



Cote A	22 mm
Cote B	19 mm
Cote C	170 mm

Caractéristiques techniques

Charge de rupture	8,5 kN
Filetage	M16
Longueur de l'écrou de serrage C	170 mm
Portée	110 mm