

# Fiche technique

## Bride de mise à la terre en zinc moulé galvanisé

Référence: 5050138



- Pour tuyaux de Ø 1/4 - 2 pouces
- Possibilités de raccordement : câbles jusqu'à 35 mm<sup>2</sup> ou conducteurs ronds jusqu'à Ø 6 mm
- Avec barre de pression imperdable, 2 vis à tête cylindrique M6 x 16 et 1 vis à tête hexagonale M6 x 16 en acier, galvanisé, partie supérieure du collier et partie inférieure en zinc moulé sous pression

<b>Zn</b>	Zinc moulé sous pression
<b>G</b>	galvanisé

### Données de base

Référence	5050138
Typee	950 Z 1 1/4
Désignation 1	Collier de mise à la terre
Désignation 2	pour conducteur rond
Fabricant	OBO
Dimension	1 1/4"
Matériau	Zinc moulé sous pression
Surface	galvanisé
Norme de surface	EN ISO 19598 / EN ISO 4042
Unité d'emballage minimale	10
Unité de quantité	pc
Poids	10,03 kg
Unité de poids	kg/100 pc
Empreinte CO2 (GWP) du berceau à la porte	0,3984 kg CO2e / 1 Pièce

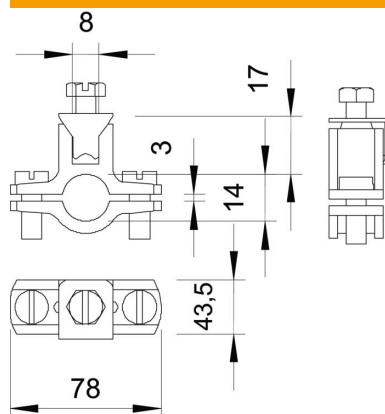
# Fiche technique

## Bride de mise à la terre en zinc moulé galvanisé

Référence: 5050138



### Dimensions



Cote A	78 mm
Cote D	43,5 mm
Cote X	3 mm

### Caractéristiques techniques

Nombre de conducteurs	1
Section du câble à raccorder max.	35 mm <sup>2</sup>
Section du câble à raccorder min.	0 mm <sup>2</sup>
Plage de serrage D	1 1/4
Plage de serrage D max.	43,5 mm
Plage de serrage D min.	40,5 mm