

Fiche technique

Borne de mise à la terre type 951

Référence: 5051509



- Installation de câbles possible en long et de biais
- Avec 1 trou de raccordement Ø 9 mm
- Avec 2 vis à tête cylindrique M6 x 16



A2 acier inoxydable 1.4301

Données de base

Référence	5051509
Typee	951
Désignation 1	Borne de mise à la terre
Désignation 2	universel
Fabricant	OBO
Dimension	M6
Matériau	acier inoxydable 1.4301
Unité d'emballage minimale	10
Unité de quantité	pc
Poids	5,4 kg
Unité de poids	kg/100 pc
Empreinte CO2 (GWP) du berceau à la porte	0,2865 kg CO2e / 1 Pièce

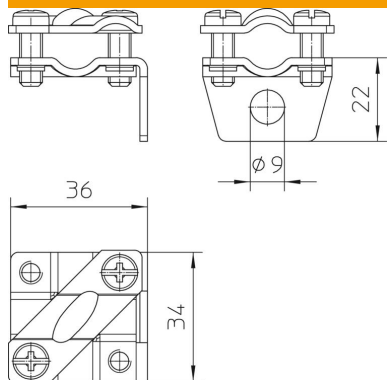
Fiche technique

Borne de mise à la terre type 951

Référence: 5051509



Dimensions



Caractéristiques techniques

Convient pour

Conducteur rond