

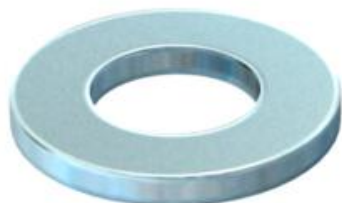
Fiche technique

Rondelle F

Référence: 3402460



Rondelle plate à usage universel.

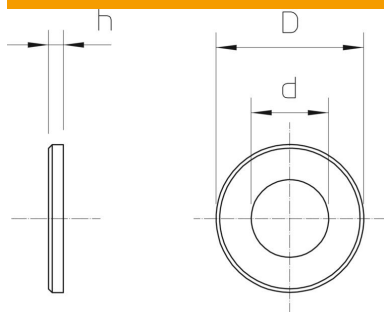


| | |
|-----------|-------------------|
| St | Acier |
| F | galvanisé à chaud |

Données de base

| | |
|---|--------------------------|
| Référence | 3402460 |
| Typee | 966 M10 F |
| Désignation 1 | Rondelle plate |
| Désignation 2 | selon DIN 125/A |
| Fabricant | OBO |
| Dimension | M10 |
| Couleur | zinc |
| Matériau | Acier |
| Surface | galvanisé à chaud |
| Norme de surface | DIN 267, Teil 10 |
| Unité d'emballage minimale | 100 |
| Unité de quantité | pc |
| Poids | 0,327 kg |
| Unité de poids | kg/100 pc |
| Empreinte CO2 (GWP) du berceau à la porte | 0,0096 kg CO2e / 1 Pièce |

Dimensions



| | |
|-------------------|---------|
| Épaisseur de tôle | 0,08 in |
| Cote D | 0,79 in |
| Cote d | 0,43 in |
| Cote d | 11 mm |
| Dimension d max. | 20 mm |
| Dimension d min. | 20 mm |
| Dimension h | 2 mm |

Fiche technique

Rondelle F

Référence: 3402460



Caractéristiques techniques

| | |
|-----------------------|---------|
| Filetage | M10 |
| Diamètre du trou | 10,5 mm |
| Épaisseur du matériau | 2 mm |
| Forme de l'orifice | rond |