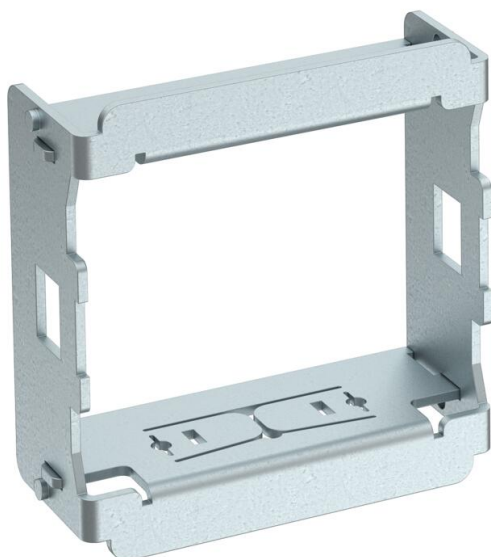


Fiche technique

Cadre d'adaptation pour le montage d'interrupteur orienté à 90°

Référence: 6120992



L'adaptateur permet un montage d'interrupteur orienté à 90°, par ex. dans les colonnes de distribution avec ouverture de 45 ou Rapid 45. Compatible avec tous les interrupteurs et boutons dans 1 module complet (45 x 45 mm).

St Acier

Données de base

Référence	6120992
Typee	AD-90G M45-1
Désignation 1	Adaptateur
Désignation 2	pour module 45
Fabricant	OBO
Dimension	45x45mm
Matériau	Acier
Unité d'emballage minimale	1
Unité de quantité	pc
Poids	2,2 kg
Unité de poids	kg/100 pc
Empreinte CO2 (GWP) du berceau à la porte	0,1427 kg CO2e / 1 Pièce

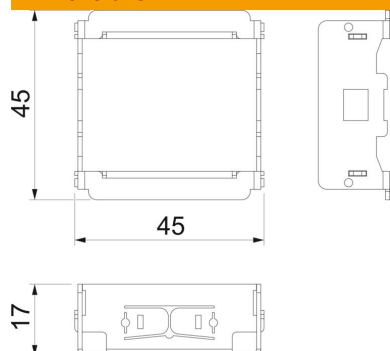
Fiche technique

Cadre d'adaptation pour le montage d'interrupteur orienté à 90°

Référence: 6120992



Dimensions



Longueur	45 mm
Largeur	45 mm
Hauteur	17 mm