

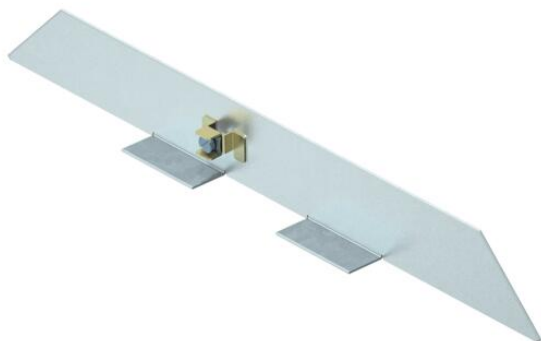
# Fiche technique

## Fermeture du canal de dérivation

Référence: 7404870



Fermeture pour l'obturation du canal de dérivation AIK, avec borne de raccordement de raccordement à la terre.



St

Acier

FS

galvanisé par bande

### Données de base

Référence	7404870
Typee	AIKA ES 25040
Désignation 1	Embout de conduit
Désignation 2	pour conduit en saillie
Fabricant	OBO
Matériau	Acier
Surface	galvanisé par bande
Norme de surface	DIN EN 10346
Unité d'emballage minimale	1
Unité de quantité	pc
Poids	10,2 kg
Unité de poids	kg/100 pc
Empreinte CO2 (GWP) du berceau à la porte	0,7045 kg CO2e / 1 Pièce

### Dimensions



Largeur	250 mm
Dimension h	37 mm

### Caractéristiques techniques

Hauteur de goulotte min.	40 mm
--------------------------	-------