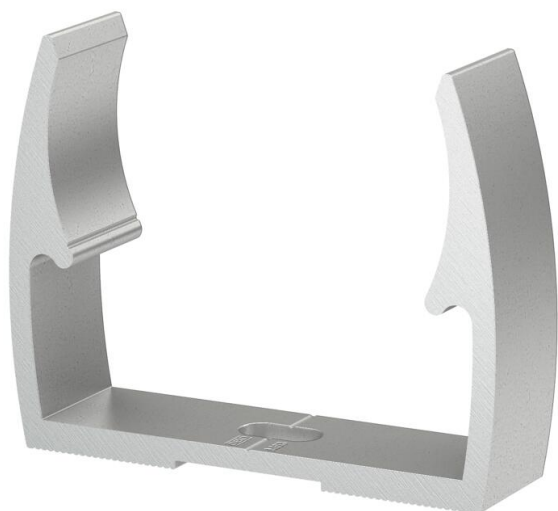


Fiche technique

Collier Quick, ALU

Référence: 2149950



Collier Quick OBO type ALQ M, pour tous les tubes métriques en aluminium, ainsi que pour les tubes isolants légers et lourds. Convient pour le raccord du système de tubes OBO, matériau : ALU.

Les aides au centrage du tube permettent une insertion optimale du tube et font automatiquement tourner le collier dans la bonne position.

Trou longitudinal pour le placement latéral lors du montage à l'aide de vis à bois ou de chevilles à frapper.

Distance de fixation recommandée : 50-60 cm.



Alu

Aluminium

Données de base

Référence	2149950
Typee	ALQ M50
Désignation 1	Collier Quick
Fabricant	OBO
Dimension	M50
Matériau	Aluminium
Unité d'emballage minimale	25
Unité de quantité	pc
Poids	2,73 kg
Unité de poids	kg/100 pc
Empreinte CO2 (GWP) du berceau à la porte	0,4544 kg CO2e / 1 Pièce

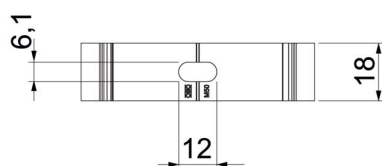
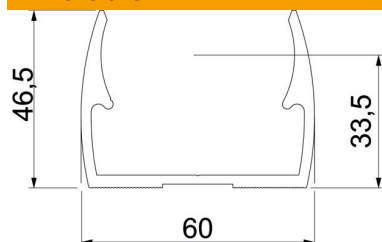
Fiche technique

Collier Quick, ALU

Référence: 2149950



Dimensions



Cote A	60 mm
Cote B	18 mm
Dimension E	6,1 mm
Cote F	12 mm
Dimension h	33,5 mm
Dimension H	46,5 mm

Caractéristiques techniques

Emboîtable	non
Nombre de câbles/tubes	1
Valeurs d'extraction	175 N
Type de fixation	Trou de vis
fermé	non
Sans halogène	non
Avec garniture	non
Dimension nominale/Texte	50
Plage de serrage D max.	50 mm
Plage de serrage D min.	50 mm
Résistant aux UV	oui