

Fiche technique

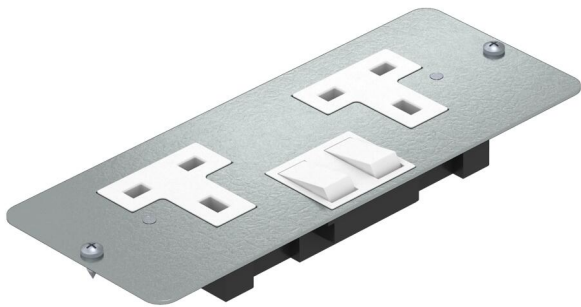
Plaque de support d'appareillage APMT5 avec prise double

Référence: 7407870



Plaque de support d'appareillage avec une prise double couplée pour la pose d'un support de montage sous unités de montage GES et cassettes.

Appareillage à vis avec protection élevée, 3 pôles, 13 A, 250 V~, conforme BS 1363.



St

Acier

FSO

galvanisé par bande/revêtement organique

Données de base	
Référence	7407870
Typee	AP MT5 BS 2SS0
Désignation 1	Prise BS avec enjoliveur
Désignation 2	version double, commutable
Fabricant	OBO
Couleur	blanc gris ; RAL 9002
Matériau	Acier
Surface	galvanisé par bande/revêtement organique
Norme de surface	DIN EN 10346
Unité d'emballage minimale	4
Unité de quantité	pc
Poids	23,2 kg
Unité de poids	kg/100 pc
Empreinte CO2 (GWP) du berceau à la porte	0,464 kg CO2e / 1 Pièce

Fiche technique

Plaque de support d'appareillage APMT5 avec prise double

Référence: 7407870



Dimensions

