

Fiche technique

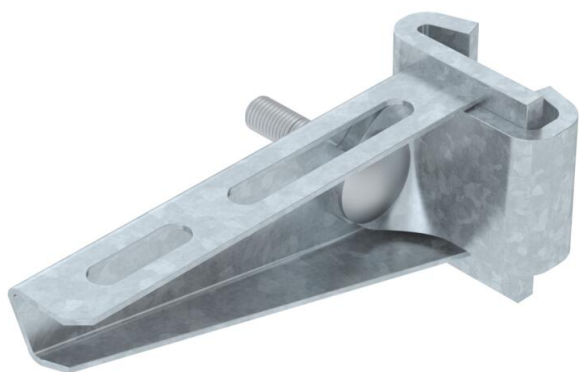
Console à griffe AS 15

Référence: 6421326



Console à griffe pour montant type IS 8 à fixation en continu.
La console pour pendard peut être fixée bilatéralement sur le montant en I.

La patte de serrage (n° art. 6419015), y compris vis et écrou, peut être commandée séparément pour les consoles de largeur 110 à 160 mm.



St	Acier
FT	galvanisé à chaud par trempage

Données de base

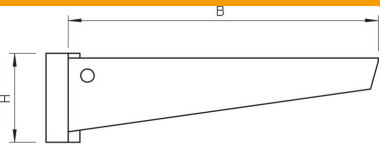
Référence	6421326
Typee	AS 15 11 FT
Désignation 1	Console pour montant
Désignation 2	pour montant IS 8
Fabricant	OBO
Dimension	B110mm
Couleur	zinc
Matériau	Acier
Surface	galvanisé à chaud par trempage
Norme de surface	DIN EN ISO 1461
Unité d'emballage minimale	1
Unité de quantité	pc
Poids	27,4 kg
Unité de poids	kg/100 pc
Empreinte CO2 (GWP) du berceau à la porte	0,6504 kg CO2e / 1 Pièce

Fiche technique

Console à griffe AS 15

Référence: 6421326



Dimensions	
	Longueur
	41 mm
	Largeur
	110 mm
	Hauteur
	50 mm
	Cote A
	41 mm
	Cote B
	110 mm
	Dimension H
	50 mm

Caractéristiques techniques	
Modèle	Console de pendentif
Article EPD	oui
F en kN	1,5 kN
Maintien en fonction	non
Acier inoxydable, teint	non

