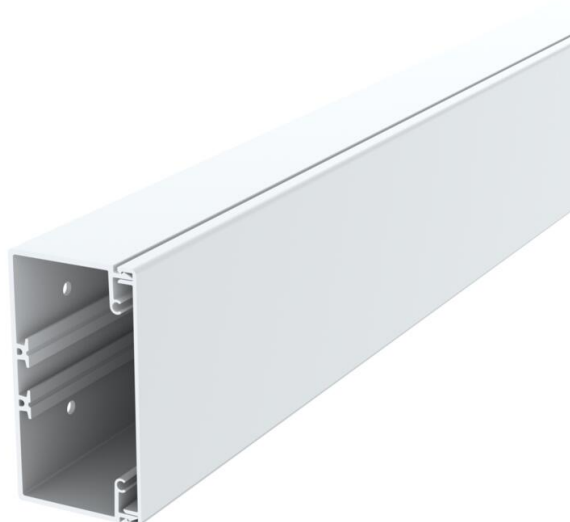


# Fiche technique

## Goulotte de distribution AX 60, largeur de goulotte 110

Référence: 6131312



Goulotte de distribution AXIS pour la distribution encastrée des câbles.  
Socle de moulure avec fond perforé pour le montage direct au mur.  
Socle et couvercle livrés montés.



**PVC** Chlorure de polyvinyle

### Données de base

Référence	6131312
Typee	AX 11060 blc
Désignation 1	Goulotte de distribution
Désignation 2	AXIS Set 60x110 9010
Fabricant	OBO
Couleur	blanc pur; RAL 9010
Matériau	Chlorure de polyvinyle
Unité d'emballage minimale	16
Unité de quantité	Mètre
Poids	137,5 kg
Unité de poids	kg/100 m
Empreinte CO2 (GWP) du berceau à la porte	2,4236 kg CO2e / 1 Mètre

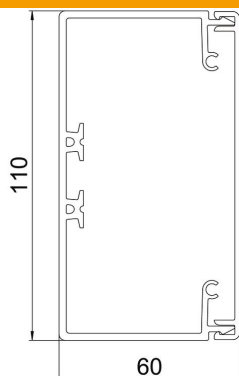
# Fiche technique

Goulotte de distribution AX 60, largeur de goulotte 110

Référence: 6131312



## Dimensions



Longueur	2 000 mm
Largeur	110,4 mm
Hauteur	60,6 mm

## Caractéristiques techniques

Nombre de séparateurs fixes	0
Nombre de câbles NYM 3 x 2,5 mm² Ø 11,5 mm (sans boîte)	30
Nombre de séparateurs enfichables	2
Modèle couvercle goulottes de distribution	desserrer
Type de fixation	Perforation au fond
Maintien en fonction	non
Sans halogène	non
Étrier de retenue de câble	non
Raccord de conduit	non
Livraison en rouleau	non
Section utile	4000 mm²
Indice de protection	IP40
Film de protection	non
Indice de protection code IK	IK08
Plage de températures d'utilisation max.	60 °C
Plage de températures d'utilisation min.	-5 °C
Transparent	non