

# Fiche technique

Attache de fixation, pour tubes, fermée/bas

Référence: 1483807



Attache de fixation à frapper avec support de tube fermé comme solution de fixation individuelle du support.

CE

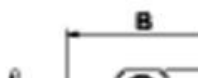
St Acier

ZL Lamelle de zinc

## Données de base

Référence	1483807
Type	BCVPC 14-20 D40
Désignation 1	Pince de fixation
Désignation 2	pour tube 36-40mm
Fabricant	OBO
Dimension	14-20mm
Matériau	Acier
Surface	Lamelle de zinc
Norme de surface	
Unité d'emballage minimale	50
Unité de quantité	pc
Poids	6,3 kg
Unité de poids	kg/100 pc

## Dimensions



# Fiche technique

Attache de fixation, pour tubes, fermée/bas

Référence: 1483807



## Caractéristiques techniques

Type/élément de raccordement	Tube/câble
Type de fixation	Bornes
Charge de rupture	0,45 kN
Épaisseur de bride F max.	20 mm
Épaisseur de bride F min.	14 mm
Diamètre des câbles/tubes max.	40 mm
Diamètre de câbles/tubes min.	33 mm
Charnière ajustable	non
À charnière	non