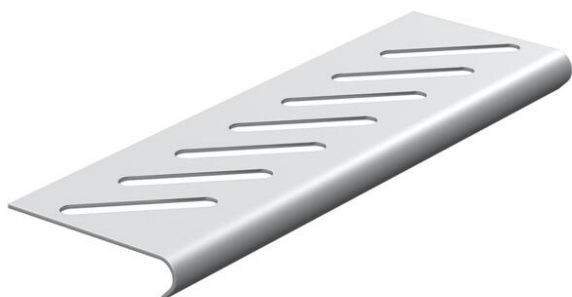


Fiche technique

Tôle terminale A2

Référence: 7084013



Pour le renforcement du fond et la protection des câbles aux extrémités des chemins de câbles.
Pour la fixation, veuillez commander les vis FRSB M6x12 séparément.



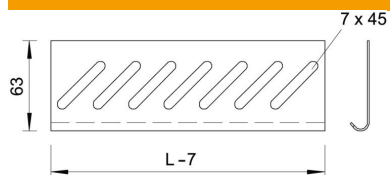
A2 acier inoxydable 1.4301

2B nu, traité

Données de base

Référence	7084013
Typee	BEB 100 A2
Désignation 1	Tôle de plancher terminale
Désignation 2	pour dalle perforée
Fabricant	OBO
Dimension	B100mm
Couleur	acier inoxydable
Matériau	acier inoxydable 1.4301
Surface	nu, traité
Norme de surface	
Unité d'emballage minimale	1
Unité de quantité	pc
Poids	4,599 kg
Unité de poids	kg/100 pc
Empreinte CO2 (GWP) du berceau à la porte	0,2803 kg CO2e / 1 Pièce

Dimensions



Largeur	100 mm
Hauteur	35 mm
Cote B	100 mm

Caractéristiques techniques

Maintien en fonction	non
Acier inoxydable, teint	non
Modèle longue portée	non