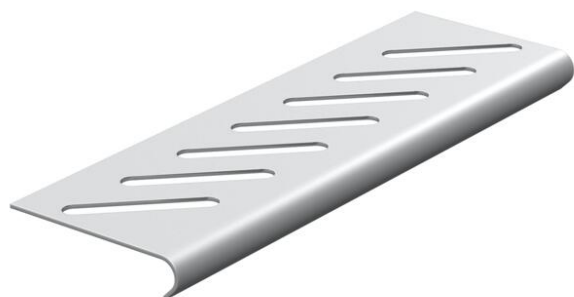


# Fiche technique

## Tôle terminale A4

Référence: 7084145



Pour le renforcement du fond et la protection des câbles aux extrémités des chemins de câbles.  
Pour la fixation, veuillez commander les vis FRSB M6x12 séparément.



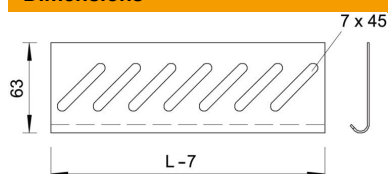
**A4** Acier inoxydable 1.4571

**2B** nu, traité

### Données de base

Référence	7084145
Typee	BEB 300 A4
Désignation 1	Tôle de plancher terminale
Désignation 2	pour dalle perforée
Fabricant	OBO
Dimension	B300mm
Couleur	acier inoxydable
Matériau	Acier inoxydable 1.4571
Surface	nu, traité
Norme de surface	
Unité d'emballage minimale	1
Unité de quantité	pc
Poids	14,1 kg
Unité de poids	kg/100 pc
Empreinte CO2 (GWP) du berceau à la porte	0,9583 kg CO2e / 1 Pièce

### Dimensions



Largeur	300 mm
Hauteur	35 mm
Cote B	300 mm

### Caractéristiques techniques

Maintien en fonction	non
Acier inoxydable, teint	non
Modèle longue portée	non