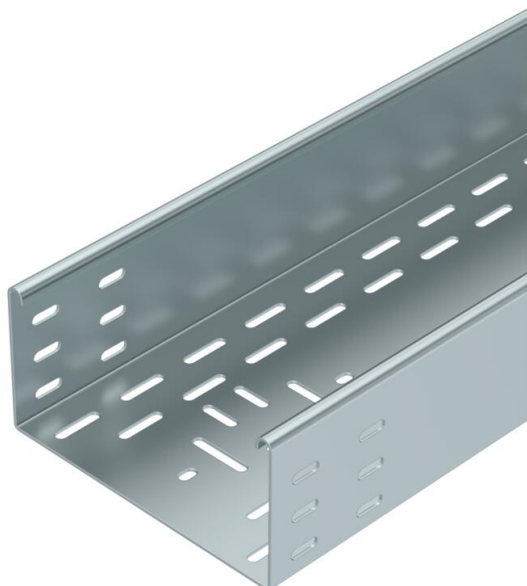


# Fiche technique

## Chemin de câbles BKRS 100 FS

Référence: 6062002



Système de chemins de câbles lourds et praticables BKRS à fond perforé, d'une hauteur d'aile de 100 mm.

Le chemin de câbles est équipé des deux côtés d'une éclisse perforée. Les éclisses droites doivent être commandées séparément en quantités nécessaires.

Atténuation magnétique du blindage sans couvercle 20 dB, avec couvercle 50 dB.



St

Acier

FS

galvanisé par bande

### Données de base

Référence	6062002
Typee	BKRS 1020 FS
Désignation 1	Chemin de câbles BKRS
Désignation 2	praticable
Fabricant	OBO
Dimension	100x200x3000
Couleur	zinc
Matériau	Acier
Surface	galvanisé par bande
Norme de surface	DIN EN 10346
Unité d'emballage minimale	3
Unité de quantité	Mètre
Poids	614,567 kg
Unité de poids	kg/100 m
Empreinte CO2 (GWP) du berceau à la porte	14,5342 kg CO2e / 1 Mètre

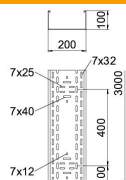
# Fiche technique

## Chemin de câbles BKRS 100 FS

Référence: 6062002



### Dimensions



Longueur	3 000 mm
Longueur	10 ft
Largeur	200 mm
Largeur	8 in
Hauteur	100 mm
Hauteur	4 in
Épaisseur de tôle	0,08 in
Épaisseur de tôle	2 mm
Cote B	200 mm
Dimension H	100 mm
Cote L	3 000 mm

### Caractéristiques techniques

Version du connecteur	sans raccord
Type de fixation du système de montage	Sol
Accessible	oui
Maintien en fonction	non
Avec couvercle	non
Perforation de montage dans le fond	oui
Schéma de perçage NATO	non
Section utile	171 cm <sup>2</sup>
Section utile	17052 mm <sup>2</sup>
Acier inoxydable, teint	non
Perforation latérale	non
Modèle longue portée	non
Type de test de charge selon CEI 61537	Type II
Type de raccord du système de chemin de câble	vissé