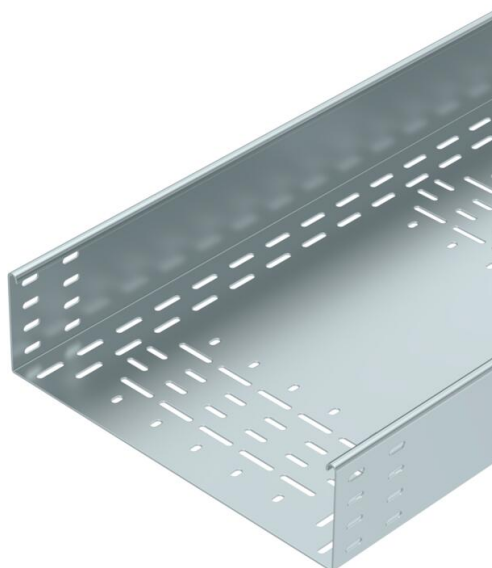


# Fiche technique

## Chemin de câbles BKRS 110 FS

Référence: 6061987



Système de chemins de câbles lourds et praticables BKRS à fond perforé, d'une hauteur d'aile de 110 mm.

Le chemin de câbles est équipé des deux côtés d'une éclisse perforée. Les éclisses droites doivent être commandées séparément en quantités nécessaires.

Atténuation magnétique du blindage sans couvercle 20 dB, avec couvercle 50 dB.



St

Acier

FS

galvanisé par bande

### Données de base

Référence	6061987
Typee	BKRS 1140 FS
Désignation 1	Chemin de câbles BKRS
Désignation 2	praticable
Fabricant	OBO
Dimension	110x400x3000
Couleur	zinc
Matériau	Acier
Surface	galvanisé par bande
Norme de surface	DIN EN 10346
Unité d'emballage minimale	3
Unité de quantité	Mètre
Poids	954,767 kg
Unité de poids	kg/100 m
Empreinte CO2 (GWP) du berceau à la porte	22,5809 kg CO2e / 1 Mètre

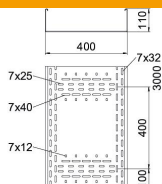
# Fiche technique

## Chemin de câbles BKRS 110 FS

Référence: 6061987



### Dimensions



Longueur	3 000 mm
Longueur	10 ft
Largeur	400 mm
Largeur	16 in
Hauteur	110 mm
Hauteur	4 in
Épaisseur de tôle	0,08 in
Épaisseur de tôle	2 mm
Cote B	400 mm
Dimension H	110 mm
Cote L	3 000 mm

### Caractéristiques techniques

Version du connecteur	sans raccord
Type de fixation du système de montage	Sol
Accessible	oui
Maintien en fonction	non
Avec couvercle	non
Perforation de montage dans le fond	oui
Schéma de perçage NATO	non
Section utile	396 cm <sup>2</sup>
Section utile	39600 mm <sup>2</sup>
Acier inoxydable, teint	non
Perforation latérale	non
Modèle longue portée	non
Type de test de charge selon CEI 61537	Type II
Type de raccord du système de chemin de câble	vissé

### Charges

Espacements utilisables entre supports min.	1,5 m
Espacements utilisables entre supports max.	3 m
Distance entre supports 1,5m	3,44 kN/m
Distance entre supports 2,0m	3,33 kN/m
Distance entre supports 2,5m	2,61 kN/m
Distance entre supports 3,0m	2,08 kN/m