

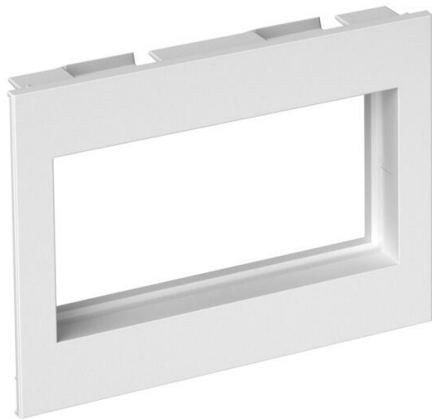
# Fiche technique

## Cadre double BRK

Référence: 6121108



Plastron pour connexion encliquetable du module 45 (pour le logement de la plaque support pour module Keystone).



PC/  
ABS

Polycarbonate/Acrylonitril-butadiène-styrène

Données de base		
Référence	6121108	
Typee	BRK CF2 M45 rws	
Désignation 1	Plaque 2 modules	
Désignation 2	pour module 45 RAL 9010	
Fabricant	OBO	
Dimension	110x80x28	
Couleur	blanc pur; RAL 9010	
Matériau	Polycarbonate/Acrylonitril-butadiène-styrène	
Unité d'emballage minimale	1	
Unité de quantité	pc	
Poids	2,73 kg	
Unité de poids	kg/100 pc	
Empreinte CO2 (GWP) du ber- ceau à la porte	0,1796 kg CO2e / 1 Pièce	

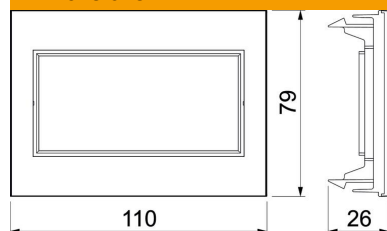
# Fiche technique

## Cadre double BRK

Référence: 6121108



### Dimensions



Largeur	110 mm
Hauteur	80 mm

### Caractéristiques techniques

Nombre d'unités	2
Nombre d'unités horizontales	2
Nombre d'unités verticales	2
Modèle de la surface	mat
Type de fixation	Fixation par serrage
Modèle affleurant	non
Convient pour installation encastrée	non
Convient pour canal d'allège	oui
Convient pour boîtier de sol dans une goutte sous chape	non
Convient pour installation encastré sous crépi	non
Sans halogène	oui
Couvercle rabattable	non
Sens de montage	horizontal et vertical
Indice de protection	IP20
Zone de texte/Zone de marquage	non
Profondeur	28 mm
Transparent	non
Sous crépi	non
Avec cadre de montage	Non
Diamètre de l'ouverture	0